

Nombre del Producto: Anticuerpo policlonal de conejo CEP152**Nº de Catálogo: APRab08659**

Solo para uso en investigación.

Resumen

Descripción	Anticuerpo policlonal de conejo
Huésped	Conejo
Aplicación	WB,IHC,ICC/IF,ELISA
Reactividad	Humano, Ratón
Conjugación	No conjugado
Modificación	Sin modificar
Isotipo	IgG
Clonalidad	Policlonal
Formato	Líquido
Concentración	1 mg/ml
Almacenamiento	Hacer alícuotas y almacenar a -20°C (válido por 12 meses). Evitar ciclos de congelación/descongelación.
Envío	Bolsas de hielo
Tampon	Líquido en PBS que contiene 50% de glicerol, 0,5% de proteína protectora y 0,02% de conservante de nuevo tipo N.
Purificación	Purificación por afinidad

Aplicación

Relación de Dilución	WB 1:500-1:2000,IHC 1:100-1:300,ICC/IF 1:50-1:200,ELISA 1:20000-1:40000
Peso Molecular	140kDa

Información del Antígeno

Nombre del Gen	CEP152
Nombres Alternativos	CEP152; KIAA0912; Centrosomal protein of 152 kDa; Cep152
ID del Gen	22995.0
ID SwissProt	O94986
Inmunógeno	El antisuero se produjo contra el péptido sintetizado derivado del CEP152 humano. Rango de AA: 841-890.

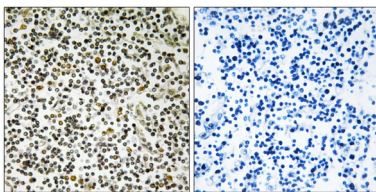
Antecedentes

Proteína centrosomal 152 (CEP152) Homo sapiens. Este gen codifica una proteína que se cree que está relacionada con la función del centrosoma. Mutaciones en este gen se han asociado con la microcefalia primaria (MCPH4). El empalme alternativo produce múltiples variantes de transcripción. [Proporcionado por RefSeq, agosto de 2010], precaución con la secuencia: Secuencia contaminante. Posible secuencia poli-A.

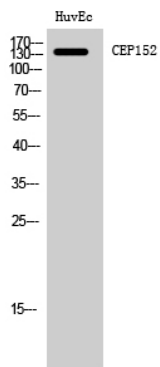
Área de Investigación

-

Datos de Imagen



Análisis inmunohistoquímico de tejido ganglionar humano incluido en parafina, utilizando el anticuerpo CEP152. La imagen de la derecha muestra el péptido sintetizado.



Análisis Western Blot de células HuvEc utilizando el anticuerpo policlonal CEP152