

Nombre del Producto: Anticuerpo policlonal de conejo CEP135**Nº de Catálogo: APRab08658**

Solo para uso en investigación.

Resumen

Descripción	Anticuerpo policlonal de conejo
Huésped	Conejo
Aplicación	WB,IHC,ICC/IF,ELISA
Reactividad	Humano, Ratón
Conjugación	No conjugado
Modificación	Sin modificar
Isotipo	IgG
Clonalidad	Policlonal
Formato	Líquido
Concentración	1 mg/ml
Almacenamiento	Hacer alícuotas y almacenar a -20°C (válido por 12 meses). Evitar ciclos de congelación/descongelación.
Envío	Bolsas de hielo
Tampon	Líquido en PBS que contiene 50% de glicerol, 0,5% de proteína protectora y 0,02% de conservante de nuevo tipo N.
Purificación	Purificación por afinidad

Aplicación

Relación de Dilución	WB 1:500-1:2000,IHC 1:100-1:300,ICC/IF 1:50-1:200,ELISA 1:20000-1:40000
Peso Molecular	134kDa

Información del Antígeno

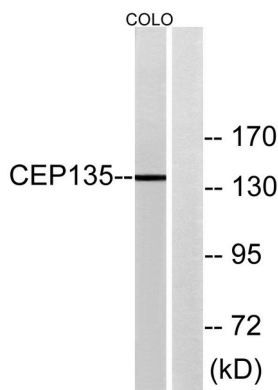
Nombre del Gen	CEP135
Nombres Alternativos	CEP135; CEP4; KIAA0635; Centrosomal protein of 135 kDa; Cep135; Centrosomal protein 4
ID del Gen	9662.0
ID SwissProt	Q66GS9
Inmunógeno	El antisuero se produjo contra el péptido sintetizado derivado del CEP135 humano. Rango de AA: 1081-1130.

Antecedentes

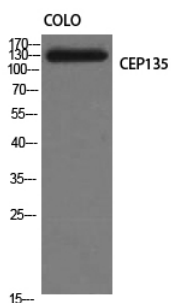
Proteína centrosomal 135 (CEP135) Homo sapiens. Este gen codifica una proteína centrosomal que actúa como proteína de andamiaje durante la biogénesis temprana del centríolo y también es necesaria para la cohesión centríolo-centríolo durante la interfase. Las mutaciones en este gen se asocian con la microcefalia primaria autosómica recesiva de tipo 8. [Proporcionado por RefSeq, junio de 2012] Similitud: Pertenece a la familia CEP135/TSGA10.

Área de Investigación

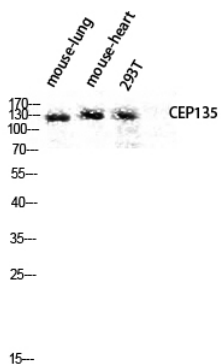
Datos de Imagen



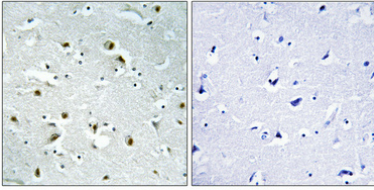
Análisis de inmunotransferencia de lisados de células COLO, utilizando el anticuerpo CEP135. El carril derecho está bloqueado con el péptido sintetizado.



Análisis Western Blot de células COLO utilizando el anticuerpo policlonal CEP135 diluido a 1:1000



Análisis de inmunotransferencia de la lisis de 293T en pulmón y corazón de ratón mediante el anticuerpo CEP135. El anticuerpo se diluyó a 1:1000.



Análisis inmunohistoquímico de cerebro humano incluido en parafina. El anticuerpo se diluyó a 1:100 (4°C, durante la noche). Se utilizó Tris-EDTA a alta presión y temperatura, pH 8,0, para la recuperación del antígeno. El control negativo (derecha) obtenido del anticuerpo fue preabsorbido por el péptido inmunógeno.