

Nombre del Producto: Anticuerpo policlonal de conejo CEACAM21**Nº de Catálogo: APRab08616**

Solo para uso en investigación.

Resumen

Descripción	Anticuerpo policlonal de conejo
Huésped	Conejo
Aplicación	WB,ELISA
Reactividad	Humano
Conjugación	No conjugado
Modificación	Sin modificar
Isotipo	IgG
Clonalidad	Policlonal
Formato	Líquido
Concentración	1 mg/ml
Almacenamiento	Hacer alícuotas y almacenar a -20°C (válido por 12 meses). Evitar ciclos de congelación/descongelación.
Envío	Bolsas de hielo
Tampon	Líquido en PBS que contiene 50% de glicerol, 0,5% de proteína protectora y 0,02% de conservante de nuevo tipo N.
Purificación	Purificación por afinidad

Aplicación

Relación de Dilución	WB 1:500-1:2000,ELISA 1:5000-1:20000
Peso Molecular	32kDa

Información del Antígeno

Nombre del Gen	CEACAM21
Nombres Alternativos	CEACAM21; Carcinoembryonic antigen-related cell adhesion molecule 21
ID del Gen	90273.0
ID SwissProt	Q3KPI0
Inmunógeno	El antisuero se produjo contra el péptido sintetizado derivado del CEACAM21 humano. Rango de AA: 171-220.

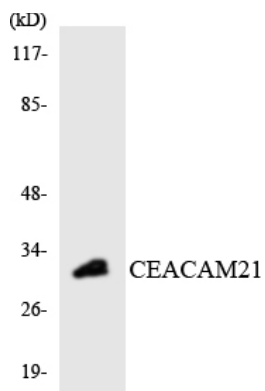
Antecedentes

Similitud: Pertenece a la superfamilia de las inmunoglobulinas, familia CEA. Similitud: Contiene un dominio de tipo C2 similar a Ig (similar a inmunoglobulina).

Área de Investigación

-

Datos de Imagen



Análisis de transferencia Western de los lisados de células HT-29 utilizando el anticuerpo CEACAM21.