

---

**Nombre del Producto: Anticuerpo policlonal de conejo CEACAM1/5****Nº de Catálogo: APRab08615**

Solo para uso en investigación.

**Resumen**

<b>Descripción</b>	Anticuerpo policlonal de conejo
<b>Huésped</b>	Conejo
<b>Aplicación</b>	WB,IHC,ICC/IF,ELISA
<b>Reactividad</b>	Humano, Rata, Ratón
<b>Conjugación</b>	No conjugado
<b>Modificación</b>	Sin modificar
<b>Isotipo</b>	IgG
<b>Clonalidad</b>	Policlonal
<b>Formato</b>	Líquido
<b>Concentración</b>	1 mg/ml
<b>Almacenamiento</b>	Hacer alícuotas y almacenar a -20°C (válido por 12 meses). Evitar ciclos de congelación/descongelación.
<b>Envío</b>	Bolsas de hielo
<b>Tampon</b>	Líquido en PBS que contiene 50% de glicerol, 0,5% de proteína protectora y 0,02% de conservante de nuevo tipo N.
<b>Purificación</b>	Purificación por afinidad

**Aplicación**

<b>Relación de Dilución</b>	WB 1:500-1:2000,IHC 1:100-1:300,ICC/IF 1:50-1:200,ELISA 1:10000-1:20000
<b>Peso Molecular</b>	58kDa

**Información del Antígeno**

<b>Nombre del Gen</b>	CEACAM1/CEACAM5
<b>Nombres Alternativos</b>	CEACAM1; BGP; BGP1; Carcinoembryonic antigen-related cell adhesion molecule 1; Biliary glycoprotein 1; BGP-1; CD66a; CEACAM5; CEA; Carcinoembryonic antigen-related cell adhesion molecule 5; Carcinoembryonic antigen; CEA; Meconium antigen 100; CD66e
<b>ID del Gen</b>	634.0
<b>ID SwissProt</b>	P13688
<b>Inmunógeno</b>	El antisuero se produjo contra el péptido sintetizado derivado de la región N-terminal del

CEACAM1/CEACAM5 humano. Rango de AA: 31-80.

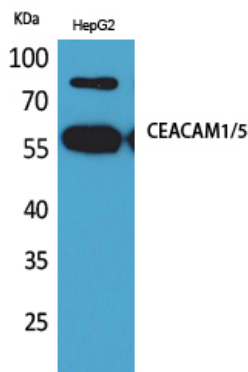
## Antecedentes

Este gen codifica un miembro de la familia de genes del antígeno carcinoembrionario (CEA), que pertenece a la superfamilia de las inmunoglobulinas. Dos subgrupos de la familia CEA, las moléculas de adhesión celular CEA y las glucoproteínas específicas del embarazo, se encuentran dentro de un grupo de 1,2 Mb en el brazo largo del cromosoma 19. Once pseudogenes del subgrupo de moléculas de adhesión celular CEA también se encuentran en el grupo. La proteína codificada se describió originalmente en los conductos biliares del hígado como glucoproteína biliar. Posteriormente, se descubrió que era una molécula de adhesión intercelular detectada en leucocitos, epitelios y endotelios. La proteína codificada media la adhesión celular mediante la unión homofílica y heterofílica a otras proteínas del subgrupo. Se han atribuido múltiples actividades celulares a la proteína codificada, incluyendo funciones en la diferenciación y la disposición tisular. Enfermedad: Se observan niveles séricos elevados de BGP-1 en personas con trastornos hepáticos. Enfermedad: La pérdida o disminución de la expresión es un evento importante en la carcinogénesis colorrectal. Similitud: Pertenece a la superfamilia de las inmunoglobulinas, familia CEA. Similitud: Contiene un dominio de tipo V similar a Ig (similar a inmunoglobulina). Similitud: Contiene tres dominios de tipo C2 similares a Ig (similares a inmunoglobulina).

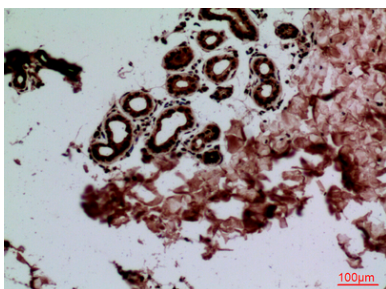
## Área de Investigación

-

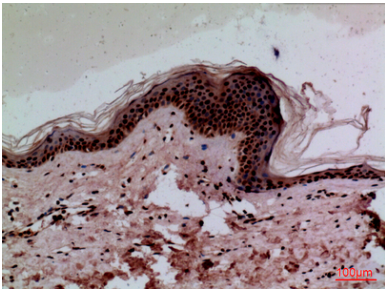
## Datos de Imagen



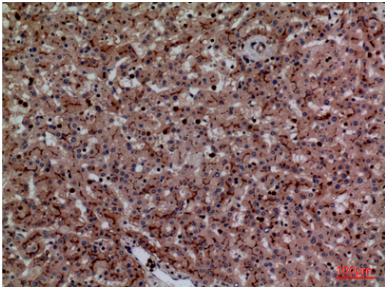
Análisis de Western blot de células HepG2 con anticuerpo policlonal CEACAM1/5. El anticuerpo se diluyó a 1:1000. El anticuerpo secundario se diluyó a 1:20000.



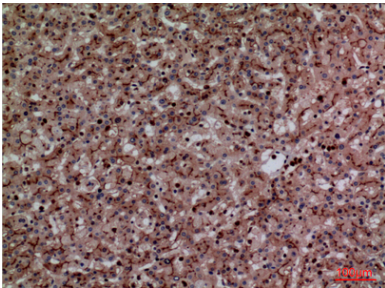
Análisis inmunohistoquímico de piel humana incluida en parafina, el anticuerpo se diluyó a 1:100



Análisis inmunohistoquímico de piel humana incluida en parafina, el anticuerpo se diluyó a 1:100



Análisis inmunohistoquímico de hígado humano incluido en parafina, el anticuerpo se diluyó a 1:100



Análisis inmunohistoquímico de hígado humano incluido en parafina, el anticuerpo se diluyó a 1:100