

Nombre del Producto: Anticuerpo policlonal de conejo CEA20**Nº de Catálogo: APRab08613**

Solo para uso en investigación.

Resumen

Descripción	Anticuerpo policlonal de conejo
Huésped	Conejo
Aplicación	WB,ELISA
Reactividad	Humano, Rata, Ratón
Conjugación	No conjugado
Modificación	Sin modificar
Isotipo	IgG
Clonalidad	Policlonal
Formato	Líquido
Concentración	1 mg/ml
Almacenamiento	Hacer alícuotas y almacenar a -20°C (válido por 12 meses). Evitar ciclos de congelación/descongelación.
Envío	Bolsas de hielo
Tampon	Líquido en PBS conteniendo 50% de glicerol, y 0,02% de conservante nuevo tipo N.
Purificación	Purificación por afinidad

Aplicación

Relación de Dilución	WB 1:500-1:2000,ELISA 1:5000-1:20000
Peso Molecular	64kDa

Información del Antígeno

Nombre del Gen	CEACAM20 UNQ9366/PRO34155
Nombres Alternativos	-
ID del Gen	125931.0
ID SwissProt	Q6UY09
Inmunógeno	Péptido sintetizado derivado de una región parcial de la proteína humana

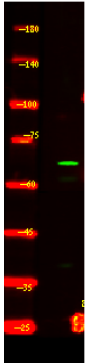
Antecedentes

Similitud: Pertenece a la superfamilia de las inmunoglobulinas, familia CEA. Similitud: Contiene cuatro dominios de tipo C2 similares a Ig (similares a inmunoglobulinas).

Área de Investigación

-

Datos de Imagen



Análisis Western Blot de la lisis de HEK293, utilizando el anticuerpo primario a una dilución de 1:1000. El anticuerpo secundario se diluyó a 1:10000.