

Nombre del Producto: Anticuerpo policlonal de conejo CDYL2**Nº de Catálogo: APRab08600**

Solo para uso en investigación.

Resumen

Descripción	Anticuerpo policlonal de conejo
Huésped	Conejo
Aplicación	WB,IHC,ICC/IF,ELISA
Reactividad	Humano, Rata, Ratón
Conjugación	No conjugado
Modificación	Sin modificar
Isotipo	IgG
Clonalidad	Policlonal
Formato	Líquido
Concentración	1 mg/ml
Almacenamiento	Hacer alícuotas y almacenar a -20°C (válido por 12 meses). Evitar ciclos de congelación/descongelación.
Envío	Bolsas de hielo
Tampon	Líquido en PBS que contiene 50% de glicerol, 0,5% de proteína protectora y 0,02% de conservante de nuevo tipo N.
Purificación	Purificación por afinidad

Aplicación

Relación de Dilución	WB 1:500-1:2000,IHC 1:100-1:300,ICC/IF 1:50-1:200,ELISA 1:10000-1:20000
Peso Molecular	56kDa

Información del Antígeno

Nombre del Gen	CDYL2
Nombres Alternativos	CDYL2; Chromodomain Y-like protein 2; CDY-like 2
ID del Gen	124359.0
ID SwissProt	Q8N8U2
Inmunógeno	El antisuero se produjo contra el péptido sintetizado derivado del CDYL2 humano. Rango de AA: 31-80.

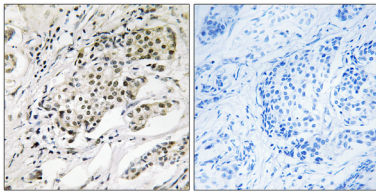
Antecedentes

similitud:Contiene 1 dominio cromosómico.,especificidad tisular:Se expresa de forma ubicua.,similitud:Contiene 1 dominio cromosómico.,especificidad tisular:Se expresa de forma ubicua.

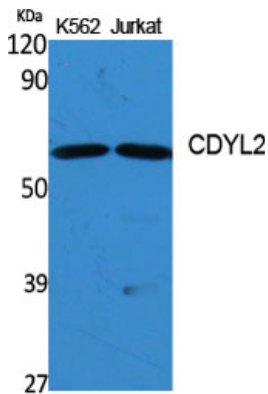
Área de Investigación

-

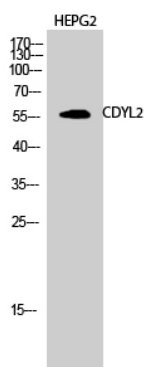
Datos de Imagen



Análisis inmunohistoquímico de carcinoma de mama humano incluido en parafina, utilizando el anticuerpo CDYL2. La imagen de la derecha está bloqueada con el péptido sintetizado.



Análisis Western Blot de varias células utilizando el anticuerpo policlonal CDYL2 diluido a 1:1000.



Análisis Western Blot de células HEPG2 usando el anticuerpo policlonal CDYL2 diluido a 1:1000.