

Nombre del Producto: Anticuerpo policlonal de conejo Cdx2**Nº de Catálogo: APRab08594**

Solo para uso en investigación.

Resumen

Descripción	Anticuerpo policlonal de conejo
Huésped	Conejo
Aplicación	WB,ELISA
Reactividad	Humano, Ratón, Rata
Conjugación	No conjugado
Modificación	Sin modificar
Isotipo	IgG
Clonalidad	Policlonal
Formato	Líquido
Concentración	1 mg/ml
Almacenamiento	Hacer alícuotas y almacenar a -20°C (válido por 12 meses). Evitar ciclos de congelación/descongelación.
Envío	Bolsas de hielo
Tampon	Líquido en PBS que contiene 50% de glicerol, 0,5% de proteína protectora y 0,02% de conservante de nuevo tipo N.
Purificación	Purificación por afinidad

Aplicación

Relación de Dilución	WB 1:500-1:2000,ELISA 1:5000-1:10000
Peso Molecular	45kDa

Información del Antígeno

Nombre del Gen	CDX2
Nombres Alternativos	CDX2; CDX3; Homeobox protein CDX-2; CDX-3; Caudal-type homeobox protein 2
ID del Gen	1045.0
ID SwissProt	Q99626
Inmunógeno	El antisuero se produjo contra el péptido sintetizado derivado del CDX2 humano. Rango de AA: 249-298.

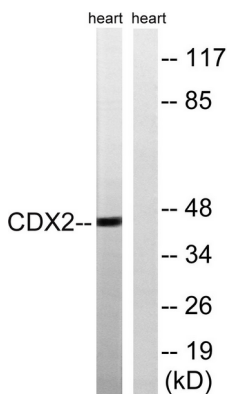
Antecedentes

Este gen pertenece a la familia de genes de factores de transcripción homeobox relacionados con el tracto caudal. La proteína codificada es un importante regulador de genes específicos del intestino que participan en el crecimiento y la diferenciación celular. Esta proteína también participa en el desarrollo embrionario temprano del tracto intestinal. La expresión aberrante de este gen se asocia con la inflamación intestinal y la tumorigénesis. [Proporcionado por RefSeq, enero de 2012] Función: Participa en la regulación transcripcional de múltiples genes expresados en el epitelio intestinal. Importante en una amplia gama de funciones, desde la diferenciación temprana hasta el mantenimiento del revestimiento epitelial intestinal, tanto del intestino delgado como del grueso. PTM: La fosforilación de Ser-60 media la capacidad de transactivación. Similitud: Pertenece a la familia de homeoboxes caudales. Similitud: Contiene un dominio de unión al ADN de la homeobox.

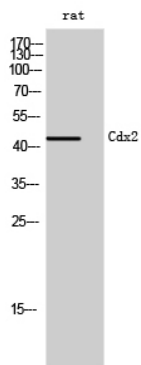
Área de Investigación

Células madre

Datos de Imagen



Análisis de inmunotransferencia de lisados de corazón de rata, utilizando el anticuerpo CDX2. El carril derecho está bloqueado con el péptido sintetizado.



Análisis Western Blot de células de rata utilizando el anticuerpo policlonal Cdx2.