
Nombre del Producto: Anticuerpo policlonal de conejo CDR1**Nº de Catálogo: APRab08584**

Solo para uso en investigación.

Resumen

Descripción	Anticuerpo policlonal de conejo
Huésped	Conejo
Aplicación	WB,ELISA
Reactividad	Humano, Rata, Ratón
Conjugación	No conjugado
Modificación	Sin modificar
Isotipo	IgG
Clonalidad	Policlonal
Formato	Líquido
Concentración	1 mg/ml
Almacenamiento	Hacer alícuotas y almacenar a -20°C (válido por 12 meses). Evitar ciclos de congelación/descongelación.
Envío	Bolsas de hielo
Tampon	Líquido en PBS conteniendo 50% de glicerol, y 0,02% de conservante nuevo tipo N.
Purificación	Purificación por afinidad

Aplicación

Relación de Dilución	WB 1:500-1:2000,ELISA 1:5000-1:20000
Peso Molecular	28kDa

Información del Antígeno

Nombre del Gen	CDR1
Nombres Alternativos	-
ID del Gen	1038.0
ID SwissProt	P51861
Inmunógeno	Péptido sintetizado derivado de una región parcial de la proteína humana

Antecedentes

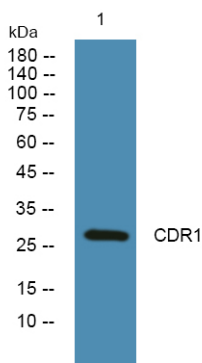
Proteína 1 relacionada con la degeneración cerebelosa (CDR1). Homo sapiens. Se han encontrado autoanticuerpos dirigidos contra la proteína codificada por este gen sin intrones en algunos pacientes con degeneración cerebelosa paraneoplásica. La

proteína codificada contiene varias repeticiones de hexapéptidos. [Proporcionado por RefSeq, enero de 2010]. Enfermedad: La CDR1 es una de las moléculas diana reconocidas por autoanticuerpos en pacientes con degeneración cerebelosa paraneoplásica. Precaución con la secuencia: Desplazamientos del marco de lectura en las posiciones 134 y 176. Especificidad tisular: Cerebro; se expresa predominantemente en tejidos neuroectodérmicos normales y en ciertos tumores malignos.

Área de Investigación

-

Datos de Imagen



Análisis de transferencia Western de lisados de células KB, el anticuerpo policlonal de conejo CDR1 se diluyó a 1:1000, 4° durante la noche.