

**Nombre del Producto: Anticuerpo policlonal de conejo CdkL4****Nº de Catálogo: APRab08576**

Solo para uso en investigación.

**Resumen**

<b>Descripción</b>	Anticuerpo policlonal de conejo
<b>Huésped</b>	Conejo
<b>Aplicación</b>	WB,IHC,ICC/IF,ELISA
<b>Reactividad</b>	Humano, Rata, Ratón
<b>Conjugación</b>	No conjugado
<b>Modificación</b>	Sin modificar
<b>Isotipo</b>	IgG
<b>Clonalidad</b>	Policlonal
<b>Formato</b>	Líquido
<b>Concentración</b>	1 mg/ml
<b>Almacenamiento</b>	Hacer alícuotas y almacenar a -20°C (válido por 12 meses). Evitar ciclos de congelación/descongelación.
<b>Envío</b>	Bolsas de hielo
<b>Tampon</b>	Líquido en PBS que contiene 50% de glicerol, 0,5% de proteína protectora y 0,02% de conservante de nuevo tipo N.
<b>Purificación</b>	Purificación por afinidad

**Aplicación**

<b>Relación de Dilución</b>	WB 1:500-1:2000,IHC 1:100-1:300,ICC/IF 1:200-1:1000,ELISA 1:20000-1:40000
<b>Peso Molecular</b>	36kDa

**Información del Antígeno**

<b>Nombre del Gen</b>	CDKL4
<b>Nombres Alternativos</b>	CDKL4; Cyclin-dependent kinase-like 4
<b>ID del Gen</b>	344387.0
<b>ID SwissProt</b>	Q5MAI5
<b>Inmunógeno</b>	El antisuero se produjo contra el péptido sintetizado derivado del CDKL4 humano. Rango de AA: 266-315.

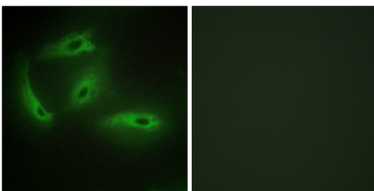
**Antecedentes**

Actividad catalítica: ATP + una proteína = ADP + una fosfoproteína. Dominio: El motivo [NKR]KIAxRE parece ser una región de unión a ciclina. Similitud: Pertenece a la superfamilia de las proteínas quinasas. Familia de las proteínas quinasas Ser/Thr CMGC. Subfamilia CDC2/CDKX. Similitud: Contiene un dominio de proteína quinasa. Actividad catalítica: ATP + una proteína = ADP + una fosfoproteína. Dominio: El motivo [NKR]KIAxRE parece ser una región de unión a ciclina. Similitud: Pertenece a la superfamilia de las proteínas quinasas. Familia de las proteínas quinasas Ser/Thr CMGC. Subfamilia CDC2/CDKX. Similitud: Contiene un dominio de proteína quinasa.

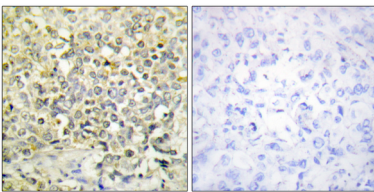
## Área de Investigación

-

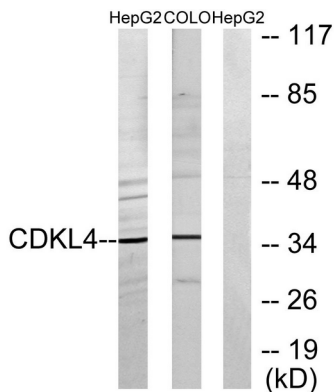
## Datos de Imagen



Análisis de inmunofluorescencia de células HeLa con el anticuerpo CDKL4. La imagen de la derecha muestra el péptido sintetizado.



Análisis inmunohistoquímico de tejido de carcinoma pulmonar humano incluido en parafina, utilizando el anticuerpo CDKL4. La imagen de la derecha está bloqueada con el péptido sintetizado.



Análisis de inmunotransferencia de lisados de células HepG2 y COLO205, utilizando el anticuerpo CDKL4. El carril derecho está bloqueado con el péptido sintetizado.



Análisis Western Blot de varias células utilizando el anticuerpo policlonal CdkL4 diluido a 1:500

