

Nombre del Producto: Anticuerpo policlonal de conejo CDKAL1**Nº de Catálogo: APRab08575**

Solo para uso en investigación.

Resumen

Descripción	Anticuerpo policlonal de conejo
Huésped	Conejo
Aplicación	WB,ELISA
Reactividad	Humano, Rata
Conjugación	No conjugado
Modificación	Sin modificar
Isotipo	IgG
Clonalidad	Policlonal
Formato	Líquido
Concentración	1 mg/ml
Almacenamiento	Hacer alícuotas y almacenar a -20°C (válido por 12 meses). Evitar ciclos de congelación/descongelación.
Envío	Bolsas de hielo
Tampon	Líquido en PBS que contiene 50% de glicerol, 0,5% de proteína protectora y 0,02% de conservante de nuevo tipo N.
Purificación	Purificación por afinidad

Aplicación

Relación de Dilución	WB 1:500-1:2000,ELISA 1:20000-1:40000
Peso Molecular	65kDa

Información del Antígeno

Nombre del Gen	CDKAL1
Nombres Alternativos	CDKAL1; Threonylcarbamoyladenosine tRNA methylthiotransferase; CDK5 regulatory subunit-associated protein 1-like 1; tRNA-t(6)A37 methylthiotransferase
ID del Gen	54901.0
ID SwissProt	Q5VV42
Inmunógeno	El antisuero se elaboró contra el péptido sintetizado derivado de CDKAL humano. Rango de AA: 10-59.

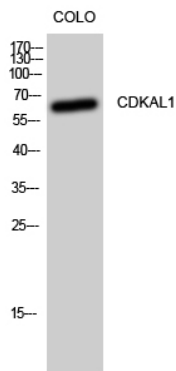
Antecedentes

La proteína codificada por este gen pertenece a la familia de las metiltiotransferasas. Se desconoce su función. Estudios de asociación genómica han vinculado polimorfismos de un solo nucleótido en un intrón de este gen con la susceptibilidad a la diabetes tipo 2. [Proporcionado por RefSeq, mayo de 2010], cofactor: Se une a dos grupos de 4Fe-4S. Un grupo está coordinado con tres cisteínas y una S-adenosil-L-metionina intercambiable., similitud: Pertenece a la familia de las metiltiotransferasas, subfamilia CDKAL1., similitud: Contiene un dominio N-terminal de la MTTasa., similitud: Contiene un dominio TRAM.

Área de Investigación

-

Datos de Imagen



Análisis Western Blot de células CoLo utilizando el anticuerpo policlonal CDKAL1