

**Nombre del Producto: Anticuerpo policlonal de conejo Cdk8****Nº de Catálogo: APRab08573**

Solo para uso en investigación.

**Resumen**

|                       |  |
|-----------------------|--|
| <b>Descripción</b>    | Anticuerpo policlonal de conejo  |
| <b>Huésped</b>        | Conejo   |
| <b>Aplicación</b>     | WB,IHC,ICC/IF,ELISA  |
| <b>Reactividad</b>    | Humano, Ratón  |
| <b>Conjugación</b>    | No conjugado   |
| <b>Modificación</b>   | Sin modificar  |
| <b>Isotipo</b>        | IgG  |
| <b>Clonalidad</b>     | Policlonal   |
| <b>Formato</b>        | Líquido  |
| <b>Concentración</b>  | 1 mg/ml  |
| <b>Almacenamiento</b> | Hacer alícuotas y almacenar a -20°C (válido por 12 meses). Evitar ciclos de congelación/descongelación.          |
| <b>Envío</b>          | Bolsas de hielo  |
| <b>Tampon</b>         | Líquido en PBS que contiene 50% de glicerol, 0,5% de proteína protectora y 0,02% de conservante de nuevo tipo N. |
| <b>Purificación</b>   | Purificación por afinidad  |

**Aplicación**

|                             |  |
|-----------------------------|--|
| <b>Relación de Dilución</b> | WB 1:500-1:2000,IHC 1:100-1:300,ICC/IF 1:50-1:200,ELISA 1:5000-1:20000 |
| <b>Peso Molecular</b>       | 53kDa  |

**Información del Antígeno**

|                             |  |
|-----------------------------|--|
| <b>Nombre del Gen</b>       | CDK8<br>CDK8; Cyclin-dependent kinase 8; Cell division protein kinase 8; Mediator complex        |
| <b>Nombres Alternativos</b> | subunit CDK8; Mediator of RNA polymerase II transcription subunit CDK8; Protein kinase K35       |
| <b>ID del Gen</b>           | 1024.0   |
| <b>ID SwissProt</b>         | P49336   |
| <b>Inmunógeno</b>           | El antisuero se produjo contra el péptido sintetizado derivado de CDK8 humano. Rango de AA: 1-50 |

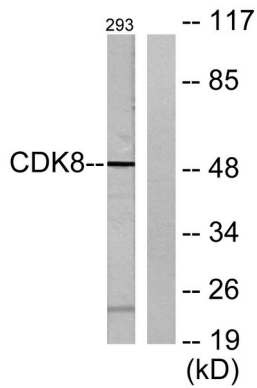
## Antecedentes

quinasa dependiente de ciclina 8 (CDK8) Homo sapiens La proteína codificada por este gen es un miembro de la familia de la proteína quinasa dependiente de ciclina (CDK). Los miembros de la familia CDK son muy similares a los productos génicos de *Saccharomyces cerevisiae cdc28* y *Schizosaccharomyces pombe cdc2*, y se sabe que son importantes reguladores de la progresión del ciclo celular. Esta quinasa y su subunidad reguladora ciclina C son componentes del complejo holoenzima ARN polimerasa II, que fosforila el dominio carboxiterminal (CTD) de la subunidad más grande de la ARN polimerasa II. También se ha demostrado que esta quinasa regula la transcripción al dirigirse a las subunidades CDK7/ciclina H del factor general de iniciación de la transcripción IIH (TFIIH), proporcionando así un enlace entre los complejos de proteínas "similares a mediadores" y la maquinaria de transcripción basal. [Proporcionado por RefSeq, jul. de 2008], actividad catalítica: ATP + [ARN polimerasa dirigida por ADN] = ADP + [ARN polimerasa dirigida por ADN] fosfato., actividad catalítica: ATP + una proteína = ADP + una fosfoproteína., cofactor: magnesio., función: componente del complejo Mediator, un coactivador que participa en la transcripción génica regulada de casi todos los genes dependientes de la ARN polimerasa II. Mediator funciona como un puente para transmitir información desde las proteínas reguladoras específicas del gen hasta la maquinaria de transcripción basal de la ARN polimerasa II. Mediator se recluta a los promotores mediante interacciones directas con las proteínas reguladoras y sirve como andamiaje para el ensamblaje de un complejo de preiniciación funcional con la ARN polimerasa II y los factores de transcripción generales. Fosforila el CTD (dominio C-terminal) de la subunidad grande de la ARN polimerasa II (ARNP II), lo que puede inhibir la formación de un complejo de iniciación de la transcripción. Fosforila CCNH, lo que provoca la regulación negativa del complejo TFIIH y la represión transcripcional. Se recluta mediante la interacción con MAML1 para hiperfosforilar el dominio intracelular de NOTCH, lo que provoca su degradación. Similitud: Pertenece a la superfamilia de las proteínas quinasas. Familia de las proteínas quinasas Ser/Thr CMGC. Subfamilia CDC2/CDKX. Similitud: Contiene un dominio de proteína quinasa. Subunidad: Componente del complejo Mediator, compuesto por MED1, MED4, MED6, MED7, MED8, MED9, MED10, MED11, MED12, MED13, MED13L, MED14, MED15, MED16, MED17, MED18, MED19, MED20, MED21, MED22, MED23, MED24, MED25, MED26, MED27, MED29, MED30, MED31, CCNC, CDK8 y CDC2L6/CDK11. Las subunidades MED12, MED13, CCNC y CDK8 forman un módulo distinto denominado módulo CDK8. El mediador que contiene el módulo CDK8 es menos activo que el mediador que carece de este módulo para favorecer la activación transcripcional. Las preparaciones individuales del complejo mediador que carecen de una o más subunidades distintas se han denominado ARC, CRSP, DRIP, PC2, SMCC y TRAP. El par ciclina/CDK formado por CCNC/CDK8 también se asocia con la subunidad grande de la ARN polimerasa II. Interactúa con CTNNB1, GLI3 y MAML1.

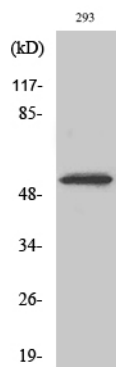
## Área de Investigación

-

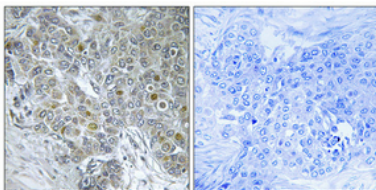
## Datos de Imagen



Análisis de inmunotransferencia de lisados de 293 células, utilizando el anticuerpo CDK8. El carril derecho está bloqueado con el péptido sintetizado.



Análisis Western Blot de varias células utilizando el anticuerpo policlonal Cdk8 diluido a 1:500.



Análisis inmunohistoquímico de cáncer de mama humano incluido en parafina. El anticuerpo se diluyó a 1:100 (4°C, durante la noche). Se utilizó Tris-EDTA a alta presión y temperatura, pH 8,0, para la recuperación del antígeno. El control negativo (derecha) obtenido del anticuerpo fue preabsorbido por el péptido inmunógeno.