

Nombre del Producto: Anticuerpo policlonal de conejo Cdk4**Nº de Catálogo: APRab08562**

Solo para uso en investigación.

Resumen

Descripción	Anticuerpo policlonal de conejo
Huésped	Conejo
Aplicación	WB,IHC,ICC/IF,ELISA
Reactividad	Humano, Ratón, Rata
Conjugación	No conjugado
Modificación	Sin modificar
Isotipo	IgG
Clonalidad	Policlonal
Formato	Líquido
Concentración	1 mg/ml
Almacenamiento	Hacer alícuotas y almacenar a -20°C (válido por 12 meses). Evitar ciclos de congelación/descongelación.
Envío	Bolsas de hielo
Tampon	Líquido en PBS que contiene 50% de glicerol, 0,5% de proteína protectora y 0,02% de conservante de nuevo tipo N.
Purificación	Purificación por afinidad

Aplicación

Relación de Dilución	WB 1:500-1:2000,IHC 1:100-1:300,ICC/IF 1:50-1:200,ELISA 1:10000-1:20000
Peso Molecular	35kDa

Información del Antígeno

Nombre del Gen	CDK4
Nombres Alternativos	CDK4; Cyclin-dependent kinase 4; Cell division protein kinase 4; PSK-J3
ID del Gen	1019.0
ID SwissProt	P11802
Inmunógeno	El antisuero se produjo contra el péptido sintetizado derivado de la región N-terminal de la CDK4 humana. Rango de AA: 1-50.

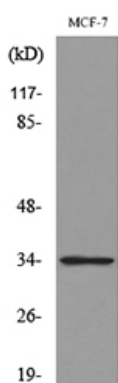
Antecedentes

quinasa dependiente de ciclina 4 (CDK4) Homo sapiens La proteína codificada por este gen es un miembro de la familia de la proteína quinasa Ser/Thr. Esta proteína es muy similar a los productos génicos de *S. cerevisiae* cdc28 y *S. pombe* cdc2. Es una subunidad catalítica del complejo de la proteína quinasa que es importante para la progresión de la fase G1 del ciclo celular. La actividad de esta quinasa está restringida a la fase G1-S, que está controlada por las subunidades reguladoras ciclinas de tipo D y el inhibidor de CDK p16(INK4a). Se demostró que esta quinasa es responsable de la fosforilación del producto génico del retinoblastoma (Rb). Se encontró que las mutaciones en este gen, así como en sus proteínas relacionadas, incluidas las ciclinas de tipo D, p16(INK4a) y Rb, estaban asociadas con la tumorigénesis de una variedad de cánceres. Se han informado múltiples sitios de poliadenilación de este gen. [Proporcionado por RefSeq, jul. de 2008], actividad catalítica: ATP + una proteína = ADP + una fosfoproteína., enfermedad: Las mutaciones de CDK4 intervienen en la formación de tumores., enfermedad: Los defectos de CDK4 son la causa del melanoma maligno cutáneo tipo 3 (CMM3) [MIM:609048, 155600]. El melanoma maligno es una neoplasia maligna de los melanocitos, que surge de novo o a partir de un nevo benigno preexistente, y se presenta con mayor frecuencia en la piel, aunque también puede afectar otras localizaciones., regulación enzimática: La fosforilación en Thr-172 es necesaria para la actividad enzimática., función: Probablemente participa en el control del ciclo celular., similitud: Pertenece a la superfamilia de las proteínas quinasas. Familia de las proteínas quinasas CMGC Ser/Thr. Subfamilia CDC2/CDKX. Similitud: Contiene un dominio de proteína quinasa. Subunidad: Forma un complejo estable con ciclinas G1 de tipo D. Interactúa con SEI1 y ZNF655/VIK.

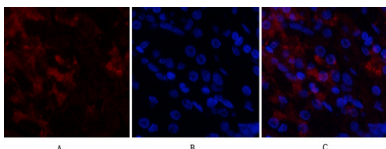
Área de Investigación

Ciclo celular G1S;Ciclo celular G2M ADN;p53;Unión estrecha;Receptor de células T;Vías en el cáncer;Cáncer de páncreas;Glioma;Melanoma;Cáncer de vejiga;Leucemia mieloide crónica;Cáncer de pulmón de células pequeñas;Cáncer de pulmón de células no pequeñas;

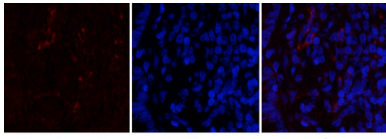
Datos de Imagen



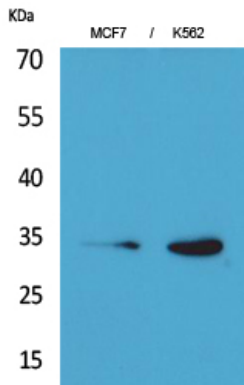
Análisis de transferencia Western del lisado de células MCF7, utilizando el anticuerpo CDK4.



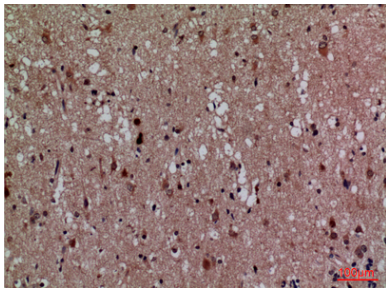
Análisis de inmunofluorescencia de tejido estomacal humano. 1. El anticuerpo policlonal Cdk4 (rojo) se diluyó a 1:200 (4 °C, durante la noche). 2. El anticuerpo secundario marcado con Cy3 se diluyó a 1:300 (temperatura ambiente, 50 min). 3. Imagen B: DAPI (azul) 10 min. Imagen A: Objetivo. Imagen B: DAPI. Imagen C: Combinación de A+B.



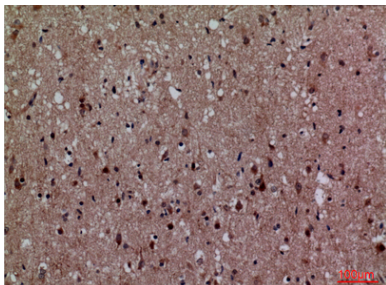
Análisis de inmunofluorescencia de tejido pulmonar de rata. 1. El anticuerpo policlonal CDK4 (rojo) se diluyó a 1:200 (4 °C, durante la noche). 2. El anticuerpo secundario marcado con Cy3 se diluyó a 1:300 (temperatura ambiente, 50 min). 3. Imagen B: DAPI (azul) 10 min. Imagen A: Objetivo. Imagen B: DAPI. Imagen C: Combinación de A+B.



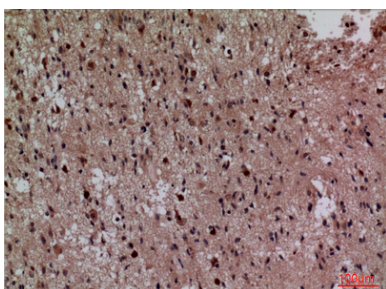
Análisis Western Blot de células MCF7, K562 usando el anticuerpo policlonal Cdk4. El anticuerpo secundario se diluyó a 1:20000.



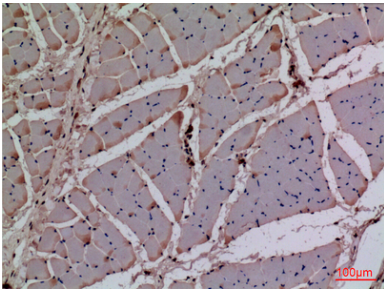
Análisis inmunohistoquímico de cerebro humano incluido en parafina, el anticuerpo se diluyó a 1:100



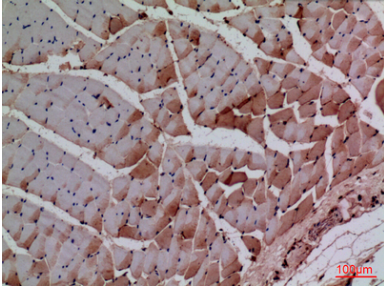
Análisis inmunohistoquímico de cerebro humano incluido en parafina, el anticuerpo se diluyó a 1:100



Análisis inmunohistoquímico de cerebro humano incluido en parafina, el anticuerpo se diluyó a 1:100



Análisis inmunohistoquímico de músculo de rata incluido en parafina, el anticuerpo se diluyó a 1:100



Análisis inmunohistoquímico de músculo de rata incluido en parafina, el anticuerpo se diluyó a 1:100