

Nombre del Producto: Anticuerpo policlonal de conejo Cdk10**Nº de Catálogo: APRab08548**

Solo para uso en investigación.

Resumen

Descripción	Anticuerpo policlonal de conejo
Huésped	Conejo
Aplicación	WB,IHC,ICC/IF,ELISA
Reactividad	Humano, Ratón, Rata
Conjugación	No conjugado
Modificación	Sin modificar
Isotipo	IgG
Clonalidad	Policlonal
Formato	Líquido
Concentración	1 mg/ml
Almacenamiento	Hacer alícuotas y almacenar a -20°C (válido por 12 meses). Evitar ciclos de congelación/descongelación.
Envío	Bolsas de hielo
Tampon	Líquido en PBS que contiene 50% de glicerol, 0,5% de proteína protectora y 0,02% de conservante de nuevo tipo N.
Purificación	Purificación por afinidad

Aplicación

Relación de Dilución	WB 1:500-1:2000,IHC 1:100-1:300,ICC/IF 1:50-1:200,ELISA 1:5000-1:20000
Peso Molecular	43kDa

Información del Antígeno

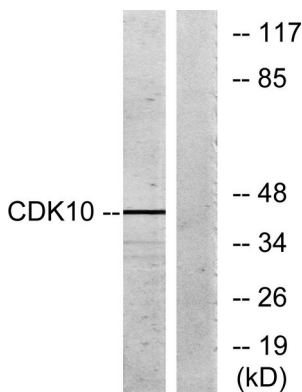
Nombre del Gen	CDK10
Nombres Alternativos	CDK10; Cyclin-dependent kinase 10; Cell division protein kinase 10; Serine/threonine-protein kinase PISSLRE
ID del Gen	8558.0
ID SwissProt	Q15131
Inmunógeno	El antisuero se produjo contra el péptido sintetizado derivado de CDK10 humano. Rango de AA: 51-100.

Antecedentes

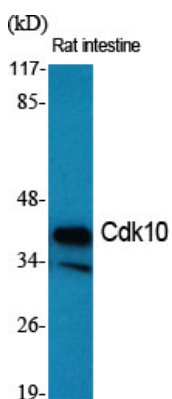
La proteína codificada por este gen pertenece a la subfamilia CDK de la familia de las proteínas quinasas Ser/Thr. Los miembros de la subfamilia CDK son muy similares a los productos génicos de *cdc28* de *S. cerevisiae* y *cdc2* de *S. pombe*, y se sabe que son esenciales para la progresión del ciclo celular. Se ha demostrado que esta quinasa participa en la proliferación celular y su función se limita a la fase G2-M del ciclo celular. Se han encontrado múltiples variantes de transcripción que codifican diferentes isoformas para este gen. [Proporcionado por RefSeq, mayo de 2009], actividad catalítica: ATP + una proteína = ADP + una fosfoproteína., similitud: Pertenece a la superfamilia de las proteínas quinasas., similitud: Pertenece a la superfamilia de las proteínas quinasas. Familia de las proteínas quinasas Ser/Thr CMGC. Subfamilia CDC2/CDKX., similitud: Contiene un dominio de proteína quinasa.

Área de Investigación

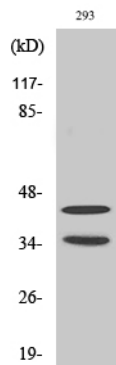
Datos de Imagen



Análisis de inmunotransferencia de lisados de 293 células, utilizando el anticuerpo CDK10. El carril derecho está bloqueado con el péptido sintetizado.



Análisis Western Blot de varias células utilizando el anticuerpo policlonal Cdk10 diluido a 1:500



Análisis Western Blot de 293 células utilizando el anticuerpo policlonal Cdk10 diluido a 1:500