

Nombre del Producto: Anticuerpo policlonal de conejo CdcA3**Nº de Catálogo: APRab08532**

Solo para uso en investigación.

Resumen

Descripción	Anticuerpo policlonal de conejo
Huésped	Conejo
Aplicación	WB,IHC,ICC/IF,ELISA
Reactividad	Humano, Ratón, Rata
Conjugación	No conjugado
Modificación	Sin modificar
Isotipo	IgG
Clonalidad	Policlonal
Formato	Líquido
Concentración	1 mg/ml
Almacenamiento	Hacer alícuotas y almacenar a -20°C (válido por 12 meses). Evitar ciclos de congelación/descongelación.
Envío	Bolsas de hielo
Tampon	Líquido en PBS que contiene 50% de glicerol, 0,5% de proteína protectora y 0,02% de conservante de nuevo tipo N.
Purificación	Purificación por afinidad

Aplicación

Relación de Dilución	WB 1:500-1:2000,IHC 1:100-1:300,ICC/IF 1:200-1:1000,ELISA 1:5000-1:10000
Peso Molecular	28kDa

Información del Antígeno

Nombre del Gen	CDCA3
Nombres Alternativos	CDCA3; C8; GRCC8; TOME1; Cell division cycle-associated protein 3; Gene-rich cluster protein C8; Trigger of mitotic entry protein 1; TOME-1
ID del Gen	83461.0
ID SwissProt	Q99618
Inmunógeno	El antisuero se produjo contra el péptido sintetizado derivado del CDCA3 humano. Rango de AA: 219-268.

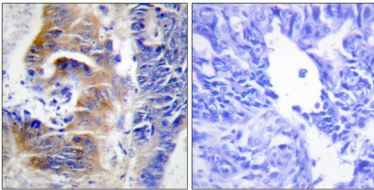
Antecedentes

Dominio: La caja KEN es necesaria para la asociación con el complejo APC/C-Cdh1. **Función:** Proteína similar a la caja F, necesaria para la entrada en mitosis. Actúa participando en complejos de ligasa E3 que median la ubiquitinación y degradación de la quinasa WEE1 en la fase G2/M. **Vía:** Modificación de proteínas; ubiquitinación de proteínas. **PTM:** Se fosforila tras daño del ADN, probablemente por ATM o ATR. **PTM:** Es ubiquitinada y degradada por el complejo APC/C-Cdh1. **Subunidad:** Interactúa con SKP1A. Forma parte de un complejo de proteína ligasa SCF (SKP1-cullin-caja F). **Dominio:** La caja KEN es necesaria para la asociación con el complejo APC/C-Cdh1. **Función:** Proteína similar a la caja F, necesaria para la entrada en mitosis. Actúa participando en complejos de ligasa E3 que median la ubiquitinación y degradación de la quinasa WEE1 en la fase G2/M. **Vía:** Modificación de proteínas; ubiquitinación de proteínas. **PTM:** Se fosforila tras daño del ADN, probablemente por ATM o ATR. **PTM:** Se ubiquitina y degrada por el complejo APC/C-Cdh1. **Subunidad:** Interactúa con SKP1A. Forma parte de un complejo de proteína ligasa SCF (SKP1-cullin-F-box).

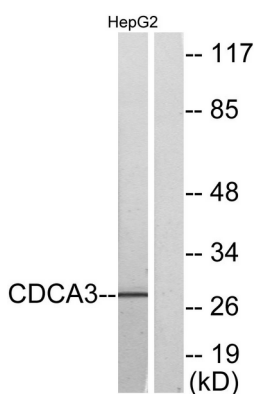
Área de Investigación

-

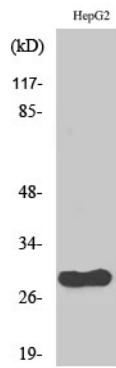
Datos de Imagen



Análisis inmunohistoquímico de tejido de carcinoma de colon humano incluido en parafina, utilizando el anticuerpo CDCA3. La imagen de la derecha está bloqueada con el péptido sintetizado.



Análisis de inmunotransferencia de lisados de células HepG2, utilizando el anticuerpo CDCA3. El carril derecho está bloqueado con el péptido sintetizado.



Análisis Western Blot de varias células utilizando el anticuerpo policlonal CdcA3