

Nombre del Producto: Anticuerpo policlonal de conejo Cdc50B**Nº de Catálogo: APRab08525**

Solo para uso en investigación.

Resumen

Descripción	Anticuerpo policlonal de conejo
Huésped	Conejo
Aplicación	WB,ELISA
Reactividad	Humano, Ratón
Conjugación	No conjugado
Modificación	Sin modificar
Isotipo	IgG
Clonalidad	Policlonal
Formato	Líquido
Concentración	1 mg/ml
Almacenamiento	Hacer alícuotas y almacenar a -20°C (válido por 12 meses). Evitar ciclos de congelación/descongelación.
Envío	Bolsas de hielo
Tampon	Líquido en PBS que contiene 50% de glicerol, 0,5% de proteína protectora y 0,02% de conservante de nuevo tipo N.
Purificación	Purificación por afinidad

Aplicación

Relación de Dilución	WB 1:500-1:2000,ELISA 1:20000-1:40000
Peso Molecular	38kDa

Información del Antígeno

Nombre del Gen	TMEM30B
Nombres Alternativos	TMEM30B; CDC50B; Cell cycle control protein 50B; Transmembrane protein 30B
ID del Gen	161291.0
ID SwissProt	Q3MIR4
Inmunógeno	El antisuero se produjo contra el péptido sintetizado derivado de TMEM30B humano. Rango de AA: 91-140

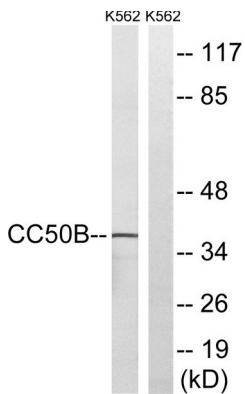
Antecedentes

similitud: Pertenece a la familia CDC50/LEM3., similitud: Pertenece a la familia CDC50/LEM3.,

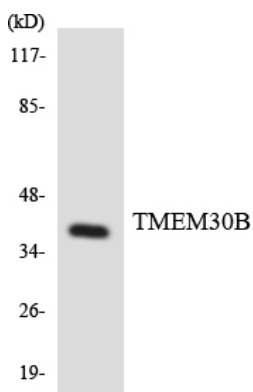
Área de Investigación

Biología celular

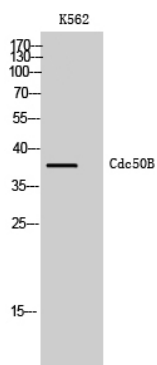
Datos de Imagen



Análisis de inmunotransferencia de lisados de células K562 con el anticuerpo TMEM30B. El carril derecho está bloqueado con el péptido sintetizado.



Análisis de transferencia Western de los lisados de células HeLa utilizando el anticuerpo TMEM30B.



Análisis Western Blot de células K562 utilizando el anticuerpo policlonal Cdc50B