

Nombre del Producto: Anticuerpo policlonal de conejo CDC46**Nº de Catálogo: APRab08524**

Solo para uso en investigación.

Resumen

Descripción	Anticuerpo policlonal de conejo
Huésped	Conejo
Aplicación	WB,IHC,ICC/IF,ELISA
Reactividad	Humano, Ratón, Rata
Conjugación	No conjugado
Modificación	Sin modificar
Isotipo	IgG
Clonalidad	Policlonal
Formato	Líquido
Concentración	1 mg/ml
Almacenamiento	Hacer alícuotas y almacenar a -20°C (válido por 12 meses). Evitar ciclos de congelación/descongelación.
Envío	Bolsas de hielo
Tampon	Líquido en PBS que contiene 50% de glicerol, 0,5% de proteína protectora y 0,02% de conservante de nuevo tipo N.
Purificación	Purificación por afinidad

Aplicación

Relación de Dilución	WB 1:500-1:2000,IHC 1:100-1:300,ICC/IF 1:200-1:1000,ELISA 1:10000-1:20000
Peso Molecular	90kDa

Información del Antígeno

Nombre del Gen	MCM5
Nombres Alternativos	MCM5; CDC46; DNA replication licensing factor MCM5; CDC46 homolog; P1-CDC46
ID del Gen	4174.0
ID SwissProt	P33992
Inmunógeno	El antisuero se produjo contra el péptido sintetizado derivado del MCM5 humano. Rango de AA: 21-70.

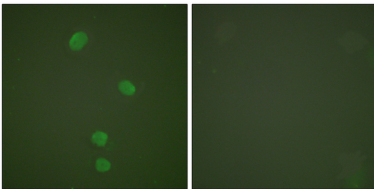
Antecedentes

La proteína codificada por este gen es estructuralmente muy similar a la proteína CDC46 de *S. cerevisiae*, una proteína que participa en el inicio de la replicación del ADN. Esta proteína pertenece a la familia MCM de proteínas de unión a la cromatina y puede interactuar con al menos otros dos miembros de esta familia. La proteína codificada se sobreexpresa en la transición de la fase G0 a la fase G1/S del ciclo celular y puede participar activamente en la regulación del ciclo celular. [Proporcionado por RefSeq, julio de 2008], similitud: Pertenece a la familia MCM., similitud: Contiene un dominio MCM.

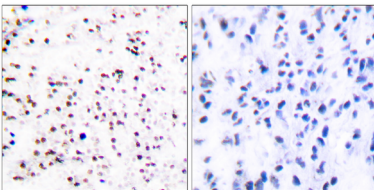
Área de Investigación

Replicación del ADN;Ciclo celular_G1S;Ciclo celular_G2M_ADN;

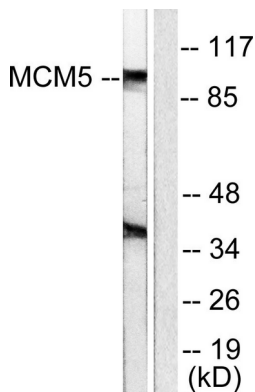
Datos de Imagen



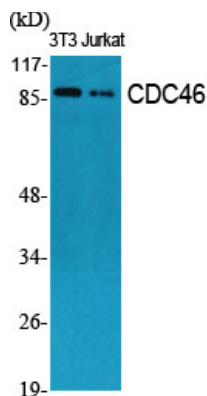
Análisis de inmunofluorescencia de células HepG2 con el anticuerpo MCM5. La imagen de la derecha muestra el péptido sintetizado.



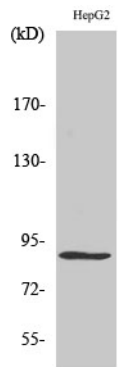
Análisis inmunohistoquímico de tejido amigdalino humano incluido en parafina, utilizando el anticuerpo MCM5. La imagen de la derecha está bloqueada con el péptido sintetizado.



Análisis de inmunotransferencia de lisados de células HepG2 con el anticuerpo MCM5. El carril derecho está bloqueado con el péptido sintetizado.



Análisis Western Blot de varias células utilizando el anticuerpo policlonal CDC46.



Análisis Western Blot de células HepG2 usando el anticuerpo policlonal CDC46.