

Nombre del Producto: Anticuerpo policlonal de conejo Cdc42EP4**Nº de Catálogo: APRab08521**

Solo para uso en investigación.

Resumen

Descripción	Anticuerpo policlonal de conejo
Huésped	Conejo
Aplicación	WB,IHC,ICC/IF,ELISA
Reactividad	Humano, Rata, Ratón
Conjugación	No conjugado
Modificación	Sin modificar
Isotipo	IgG
Clonalidad	Policlonal
Formato	Líquido
Concentración	1 mg/ml
Almacenamiento	Hacer alícuotas y almacenar a -20°C (válido por 12 meses). Evitar ciclos de congelación/descongelación.
Envío	Bolsas de hielo
Tampon	Líquido en PBS que contiene 50% de glicerol, 0,5% de proteína protectora y 0,02% de conservante de nuevo tipo N.
Purificación	Purificación por afinidad

Aplicación

Relación de Dilución	WB 1:500-1:2000,IHC 1:100-1:300,ICC/IF 1:50-1:200,ELISA 1:10000-1:20000
Peso Molecular	36kDa

Información del Antígeno

Nombre del Gen	CDC42EP4
Nombres Alternativos	CDC42EP4; BORG4; CEP4; Cdc42 effector protein 4; Binder of Rho GTPases 4
ID del Gen	23580.0
ID SwissProt	Q9H3Q1
Inmunógeno	El antisuero se produjo contra el péptido sintetizado derivado del BORG4 humano. Rango de AA: 201-250.

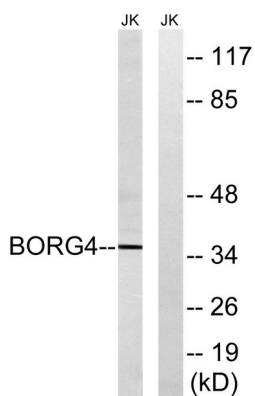
Antecedentes

El producto de este gen pertenece a la familia de proteínas de unión a CDC42. Los miembros de esta familia interactúan con las GTPasas de la familia Rho y regulan la organización del citoesqueleto de actina. Se ha demostrado que esta proteína se une a las GTPasas CDC42 y TC10 de forma dependiente de GTP. Al sobreexpresarse en fibroblastos, esta proteína indujo la formación de pseudópodos, lo que sugiere su papel en la inducción del ensamblaje de filamentos de actina y el control de la forma celular. [Proporcionado por RefSeq, julio de 2008], función: Probablemente participa en la organización del citoesqueleto de actina. Puede actuar aguas abajo de CDC42 para inducir el ensamblaje de filamentos de actina, lo que provoca cambios en la forma celular. Induce la formación de pseudópodos cuando se sobreexpresa en fibroblastos. Similitud: Pertenece a la familia BORG/CEP. Similitud: Contiene un dominio CRIB. Subunidad: Interactúa con CDC42 y RHOQ de forma dependiente de GTP. Especificidad tisular: No se detectó en ninguno de los tejidos adultos analizados. Puede expresarse solo en tejidos fetales o embrionarios.

Área de Investigación

-

Datos de Imagen



Análisis de inmunotransferencia de lisados de células Jurkat con anticuerpo BORG4. El carril derecho está bloqueado con el péptido sintetizado.