

Nombre del Producto: Anticuerpo policlonal de conejo Cdc42EP3**Nº de Catálogo: APRab08520**

Solo para uso en investigación.

Resumen

Descripción	Anticuerpo policlonal de conejo
Huésped	Conejo
Aplicación	WB,ELISA
Reactividad	Humano, Ratón, Rata
Conjugación	No conjugado
Modificación	Sin modificar
Isotipo	IgG
Clonalidad	Policlonal
Formato	Líquido
Concentración	1 mg/ml
Almacenamiento	Hacer alícuotas y almacenar a -20°C (válido por 12 meses). Evitar ciclos de congelación/descongelación.
Envío	Bolsas de hielo
Tampon	Líquido en PBS que contiene 50% de glicerol, 0,5% de proteína protectora y 0,02% de conservante de nuevo tipo N.
Purificación	Purificación por afinidad

Aplicación

Relación de Dilución	WB 1:500-1:2000,ELISA 1:20000-1:40000
Peso Molecular	26kDa

Información del Antígeno

Nombre del Gen	CDC42EP3
Nombres Alternativos	CDC42EP3; BORG2; CEP3; Cdc42 effector protein 3; Binder of Rho GTPases 2; MSE55-related Cdc42-binding protein
ID del Gen	10602.0
ID SwissProt	Q9UKI2
Inmunógeno	Péptido sintetizado derivado de la región N-terminal de Cdc42EP3 humano.

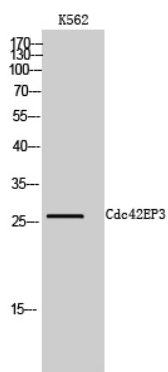
Antecedentes

Este gen codifica un miembro de una pequeña familia de proteínas metabolizadoras de guanosina trifosfato (GTP) que contienen un dominio CRIB (Cdc42, unión interactiva con Rac). Los miembros de esta familia de proteínas actúan como efectores de la función de CDC42. La proteína codificada participa en la reorganización del citoesqueleto de actina durante los cambios de forma celular, incluyendo la formación de pseudópodos. Un pseudogén de este gen se encuentra en el cromosoma 19. El empalme alternativo produce múltiples variantes de transcripción. [Proporcionado por RefSeq, julio de 2012], función: Probablemente participa en la organización del citoesqueleto de actina. Puede actuar aguas abajo de CDC42 para inducir el ensamblaje de filamentos de actina, lo que provoca cambios en la forma celular. Induce la formación de pseudópodos en fibroblastos.,similitud:Pertenece a la familia BORG/CEP.,similitud:Contiene 1 dominio CRIB.,subunidad:Interactúa con RHOQ y CDC42, de manera dependiente de GTP, y con SEPT7.,especificidad tisular:Altamente expresado en el corazón y débilmente en el cerebro.

Área de Investigación

-

Datos de Imagen



Análisis Western Blot de células K562 utilizando el anticuerpo policlonal Cdc42EP3