

Nombre del Producto: Anticuerpo policlonal de conejo Cdc27**Nº de Catálogo: APRab08510**

Solo para uso en investigación.

Resumen

Descripción	Anticuerpo policlonal de conejo
Huésped	Conejo
Aplicación	WB,IHC,ICC/IF,ELISA
Reactividad	Humano, Ratón, Rata
Conjugación	No conjugado
Modificación	Sin modificar
Isotipo	IgG
Clonalidad	Policlonal
Formato	Líquido
Concentración	1 mg/ml
Almacenamiento	Hacer alícuotas y almacenar a -20°C (válido por 12 meses). Evitar ciclos de congelación/descongelación.
Envío	Bolsas de hielo
Tampon	Líquido en PBS que contiene 50% de glicerol, 0,5% de proteína protectora y 0,02% de conservante de nuevo tipo N.
Purificación	Purificación por afinidad

Aplicación

Relación de Dilución	WB 1:500-1:2000,IHC 1:100-1:300,ICC/IF 1:50-1:200,ELISA 1:5000-1:10000
Peso Molecular	92kDa

Información del Antígeno

Nombre del Gen	CDC27
Nombres Alternativos	CDC27; ANAPC3; D0S1430E; D17S978E; Cell division cycle protein 27 homolog; Anaphase-promoting complex subunit 3; APC3; CDC27 homolog; CDC27Hs; H-NUC
ID del Gen	996.0
ID SwissProt	P30260
Inmunógeno	El antisuero se produjo contra el péptido sintetizado derivado de H-NUC humano. Rango de AA: 361-410.

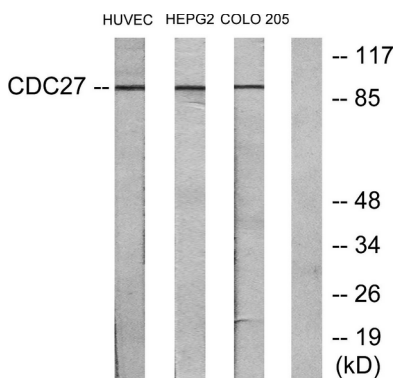
Antecedentes

La proteína codificada por este gen comparte una fuerte similitud con la proteína Cdc27 de *Saccharomyces cerevisiae* y el producto génico de *Schizosaccharomyces pombe* nuc 2. Esta proteína es un componente del complejo promotor de la anafase (APC), que está compuesto por ocho subunidades proteicas y está altamente conservado en células eucariotas. Este complejo cataliza la formación del conjugado ciclina B-ubiquitina, que es responsable de la proteólisis mediada por ubiquitina de las ciclinas de tipo B. La proteína codificada por este gen y otros tres miembros del complejo APC contienen repeticiones de tetratricopéptidos (TPR), que son importantes para las interacciones proteína-proteína. Se ha demostrado que esta proteína interactúa con proteínas de punto de control mitótico, incluyendo Mad2, p53CDC y BUBR1, y por lo tanto puede estar involucrada en el control del ritmo de la mitosis. El empalme alternativo de este gen resulta en múltiples variantes de transcripción. Los pseudogenes relacionados han sido iPTM:fosforilados. La fosforilación de Ser-426 y Thr-446 ocurre específicamente durante la mitosis.,similitud:Pertenece a la familia APC3/CDC27.,similitud:Contiene 9 repeticiones TPR.,subunidad:Interactúa con RB.

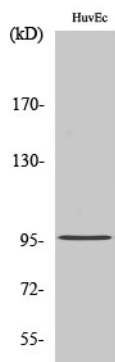
Área de Investigación

Ciclo celular G1S; Ciclo celular G2M ADN; Meiosis de ovocitos; Proteólisis mediada por ubiquitina; Maduración de ovocitos mediada por progesterona;

Datos de Imagen



Análisis de inmunotransferencia de lisados de células HUVEC, HepG2 y COLO205, utilizando el anticuerpo H-NUC. El carril derecho está bloqueado con el péptido sintetizado.



Análisis Western Blot de varias células utilizando el anticuerpo policlonal Cdc27