

**Nombre del Producto: Anticuerpo policlonal de conejo Cdc23****Nº de Catálogo: APRab08503**

Solo para uso en investigación.

**Resumen**

<b>Descripción</b>	Anticuerpo policlonal de conejo
<b>Huésped</b>	Conejo
<b>Aplicación</b>	WB,ELISA
<b>Reactividad</b>	Humano, Ratón, Mono
<b>Conjugación</b>	No conjugado
<b>Modificación</b>	Sin modificar
<b>Isotipo</b>	IgG
<b>Clonalidad</b>	Policlonal
<b>Formato</b>	Líquido
<b>Concentración</b>	1 mg/ml
<b>Almacenamiento</b>	Hacer alícuotas y almacenar a -20°C (válido por 12 meses). Evitar ciclos de congelación/descongelación.
<b>Envío</b>	Bolsas de hielo
<b>Tampon</b>	Líquido en PBS que contiene 50% de glicerol, 0,5% de proteína protectora y 0,02% de conservante de nuevo tipo N.
<b>Purificación</b>	Purificación por afinidad

**Aplicación**

<b>Relación de Dilución</b>	WB 1:500-1:2000,ELISA 1:10000-1:20000
<b>Peso Molecular</b>	69kDa

**Información del Antígeno**

<b>Nombre del Gen</b>	CDC23
<b>Nombres Alternativos</b>	CDC23; ANAPC8; Cell division cycle protein 23 homolog; Anaphase-promoting complex subunit 8; APC8; Cyclosome subunit 8
<b>ID del Gen</b>	8697.0
<b>ID SwissProt</b>	Q9UJX2
<b>Inmunógeno</b>	El antisuero se elaboró contra el péptido sintetizado derivado del APC8 humano. Rango de AA: 251-300.

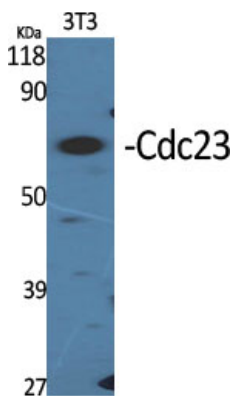
## Antecedentes

La proteína codificada por este gen comparte una fuerte similitud con la Cdc23 de *Saccharomyces cerevisiae*, una proteína esencial para la progresión del ciclo celular a través de la transición G2/M. Esta proteína es un componente del complejo promotor de la anafase (APC), que está compuesto por ocho subunidades proteicas y altamente conservado en células eucariotas. El APC cataliza la formación del conjugado ciclina B-ubiquitina que es responsable de la proteólisis mediada por ubiquitina de las ciclinas de tipo B. Esta proteína y otros 3 miembros del complejo APC contienen el TPR (repetición tetratricopeptídica), un dominio proteico importante para la interacción proteína-proteína. [proporcionado por RefSeq, jul. de 2008], función: Componente del complejo promotor de la anafase/ciclosoma (APC/C), una ubiquitina ligasa regulada por el ciclo celular que controla la progresión a través de la mitosis y la fase G1 del ciclo celular., vía: Modificación de proteínas; Ubiquitinación de proteínas. PTM: Fosforilada. La fosforilación en Thr-556 ocurre específicamente durante la mitosis. Similitud: Pertenece a la familia APC8/CDC23. Similitud: Contiene 9 repeticiones TPR. Subunidad: El APC/C está compuesto por al menos 11 subunidades.

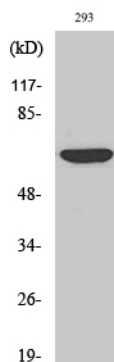
## Área de Investigación

Ciclo celular G1S; Ciclo celular G2M ADN; Meiosis de ovocitos; Proteólisis mediada por ubiquitina; Maduración de ovocitos mediada por progesterona;

## Datos de Imagen



Análisis Western Blot de varias células utilizando el anticuerpo policlonal Cdc23 diluido a 1:2000



Análisis Western Blot de células COS7 utilizando el anticuerpo policlonal Cdc23 diluido a 1:2000