

**Nombre del Producto: Anticuerpo policlonal de conejo Cdc20****Nº de Catálogo: APRab08502**

Solo para uso en investigación.

**Resumen**

<b>Descripción</b>	Anticuerpo policlonal de conejo
<b>Huésped</b>	Conejo
<b>Aplicación</b>	WB,IHC,ICC/IF,ELISA
<b>Reactividad</b>	Humano, Ratón, Rata
<b>Conjugación</b>	No conjugado
<b>Modificación</b>	Sin modificar
<b>Isotipo</b>	IgG
<b>Clonalidad</b>	Policlonal
<b>Formato</b>	Líquido
<b>Concentración</b>	1 mg/ml
<b>Almacenamiento</b>	Hacer alícuotas y almacenar a -20°C (válido por 12 meses). Evitar ciclos de congelación/descongelación.
<b>Envío</b>	Bolsas de hielo
<b>Tampon</b>	Líquido en PBS que contiene 50% de glicerol, 0,5% de proteína protectora y 0,02% de conservante de nuevo tipo N.
<b>Purificación</b>	Purificación por afinidad

**Aplicación**

<b>Relación de Dilución</b>	WB 1:500-1:2000,IHC 1:100-1:300,ICC/IF 1:50-1:200,ELISA 1:10000-1:20000
<b>Peso Molecular</b>	50kDa

**Información del Antígeno**

<b>Nombre del Gen</b>	CDC20
<b>Nombres Alternativos</b>	CDC20; Cell division cycle protein 20 homolog; p55CDC
<b>ID del Gen</b>	991.0
<b>ID SwissProt</b>	Q12834
<b>Inmunógeno</b>	El antisuero se produjo contra el péptido sintetizado derivado del p55CDC humano. Rango de AA: 81-130.

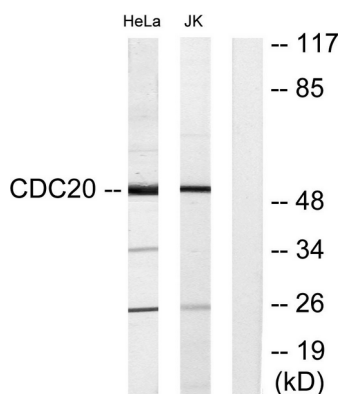
**Antecedentes**

CDC20 parece actuar como una proteína reguladora que interactúa con varias otras proteínas en múltiples puntos del ciclo celular. Es necesaria para dos procesos dependientes de los microtúbulos: el movimiento nuclear previo a la anafase y la separación cromosómica. [Proporcionado por RefSeq, jul. de 2008], Etapa de desarrollo: La síntesis se inicia en G1/S, el nivel de proteína alcanza su punto máximo en la fase M y la proteína se degrada abruptamente en la transición M/G1. Función: Necesaria para la actividad completa de la ubiquitina ligasa del complejo promotor de anafase/ciclosoma (APC/C) y puede conferir especificidad de sustrato al complejo. Está regulada por MAD2L1. En metafase, el complejo ternario MAD2L1-CDC20-APC/C está inactivo y, en anafase, el complejo binario CDC20-APC/C está activo en la degradación de sustratos. Vía: Modificación de proteínas. Ubiquitinación de proteínas. PTM: Se fosforila durante la mitosis, probablemente por el factor promotor de la maduración (MPF). PTM: Se ubiquitina y degrada por el proteasoma durante el punto de control del ensamblaje del huso. Similitud: Pertenece a la familia de repeticiones WD CDC20/Fizzy. Similitud: Contiene 7 repeticiones WD. Subunidad: Se encuentra en un complejo con CDC20, CDC27, SPATC1 y TUBG1. Interactúa con SPATC1 (por similitud). Interactúa con MAD2L1 y BUB1B. La forma fosforilada interactúa con APC/C.

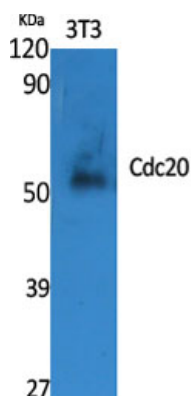
## Área de Investigación

Ciclo celular G1S; Ciclo celular G2M ADN; Meiosis de ovocitos; Proteólisis mediada por ubiquitina;

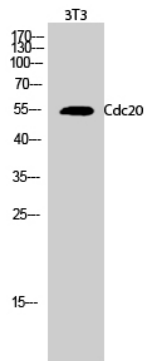
## Datos de Imagen



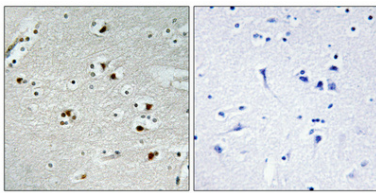
Análisis de inmunotransferencia de lisados de células Jurkat y HeLa, utilizando el anticuerpo p55CDC. El carril derecho está bloqueado con el péptido sintetizado.



Análisis Western Blot de varias células utilizando el anticuerpo policlonal Cdc20 diluido a 1:2000



Análisis Western Blot de células 3T3 utilizando el anticuerpo policlonal Cdc20 diluido a 1:2000



Análisis inmunohistoquímico de cerebro humano incluido en parafina. El anticuerpo se diluyó a 1:100 (4°C, durante la noche). Se utilizó Tris-EDTA a alta presión y temperatura, pH 8,0, para la recuperación del antígeno. El control negativo (derecha) obtenido del anticuerpo fue preabsorbido por el péptido inmunógeno.