

**Nombre del Producto: Anticuerpo policlonal de conejo CD88****Nº de Catálogo: APRab08478**

Solo para uso en investigación.

**Resumen**

<b>Descripción</b>	Anticuerpo policlonal de conejo
<b>Huésped</b>	Conejo
<b>Aplicación</b>	WB,ELISA
<b>Reactividad</b>	Humano, Rata, Ratón
<b>Conjugación</b>	No conjugado
<b>Modificación</b>	Sin modificar
<b>Isotipo</b>	IgG
<b>Clonalidad</b>	Policlonal
<b>Formato</b>	Líquido
<b>Concentración</b>	1 mg/ml
<b>Almacenamiento</b>	Hacer alícuotas y almacenar a -20°C (válido por 12 meses). Evitar ciclos de congelación/descongelación.
<b>Envío</b>	Bolsas de hielo
<b>Tampon</b>	Líquido en PBS que contiene 50% de glicerol, 0,5% de proteína protectora y 0,02% de conservante de nuevo tipo N.
<b>Purificación</b>	Purificación por afinidad

**Aplicación**

<b>Relación de Dilución</b>	WB 1:500-1:2000,ELISA 1:5000-1:20000
<b>Peso Molecular</b>	39kDa

**Información del Antígeno**

<b>Nombre del Gen</b>	C5AR1
<b>Nombres Alternativos</b>	C5AR1; C5AR; C5R1; C5a anaphylatoxin chemotactic receptor; C5a-R; C5aR; CD88
<b>ID del Gen</b>	58503.0
<b>ID SwissProt</b>	P21730
<b>Inmunógeno</b>	El antisuero se produjo contra el péptido sintetizado derivado de la región N-terminal del C5AR1 humano. Rango de AA: 1-50.

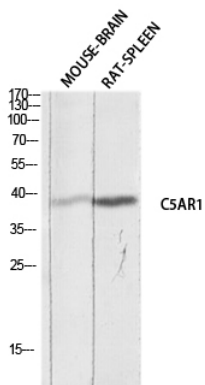
**Antecedentes**

**Función:** Receptor del péptido quimiotáctico e inflamatorio anafilatoxina C5a. Este receptor estimula la quimiotaxis, la liberación de enzimas granulares y la producción de aniones superóxido. **PTM:** La sulfatación desempeña un papel fundamental en la asociación del receptor con C5a, pero no es significativa en su capacidad para transducir una señal y movilizar calcio en respuesta a un agonista peptídico pequeño. **Similitud:** Pertenece a la familia de receptores acoplados a proteína G 1.

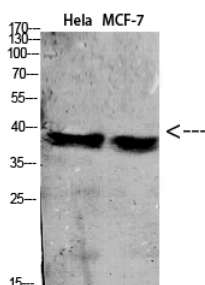
## Área de Investigación

Interacción ligando-receptor neuroactivo; Cascadas de complemento y coagulación;

## Datos de Imagen



Análisis de Western blot de lisis de cerebro de ratón y bazo de rata con el anticuerpo C5AR1. El anticuerpo se diluyó a 1:1000. El anticuerpo secundario se diluyó a 1:20000.



Análisis de Western Blot de diversas células con anticuerpo diluido a 1:1000. El anticuerpo secundario se diluyó a 1:20000.