

Nombre del Producto: Anticuerpo policlonal de conejo CD88**Nº de Catálogo: APRab08477**

Solo para uso en investigación.

Resumen

Descripción	Anticuerpo policlonal de conejo
Huésped	Conejo
Aplicación	WB,IHC,ICC/IF,ELISA
Reactividad	Humano, Rata, Ratón
Conjugación	No conjugado
Modificación	Sin modificar
Isotipo	IgG
Clonalidad	Policlonal
Formato	Líquido
Concentración	1 mg/ml
Almacenamiento	Hacer alícuotas y almacenar a -20°C (válido por 12 meses). Evitar ciclos de congelación/descongelación.
Envío	Bolsas de hielo
Tampon	Líquido en PBS que contiene 50% de glicerol, 0,5% de proteína protectora y 0,02% de conservante de nuevo tipo N.
Purificación	Purificación por afinidad

Aplicación

Relación de Dilución	WB 1:500-1:2000,IHC 1:100-1:300,ICC/IF 1:200-1:1000,ELISA 1:5000-1:10000
Peso Molecular	45kDa

Información del Antígeno

Nombre del Gen	C5AR1
Nombres Alternativos	C5AR1; C5AR; C5R1; C5a anaphylatoxin chemotactic receptor; C5a-R; C5aR; CD antigen CD88
ID del Gen	728.0
ID SwissProt	P21730
Inmunógeno	El antisuero se produjo contra el péptido sintetizado derivado del receptor N humano CD88/C5aR. Rango de AA: 301-350.

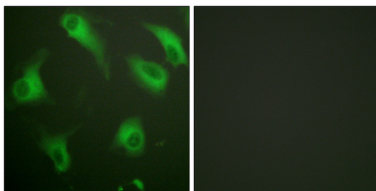
Antecedentes

Función: Receptor del péptido quimiotáctico e inflamatorio anafilatoxina C5a. Este receptor estimula la quimiotaxis, la liberación de enzimas granulares y la producción de aniones superóxido. PTM: La sulfatación desempeña un papel fundamental en la asociación del receptor con C5a, pero no es significativa en su capacidad para transducir una señal y movilizar calcio en respuesta a un agonista peptídico pequeño. Similitud: Pertenece a la familia de receptores acoplados a proteína G 1.

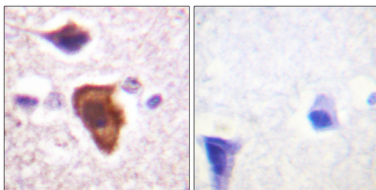
Área de Investigación

Interacción ligando-receptor neuroactivo; Cascadas de complemento y coagulación;

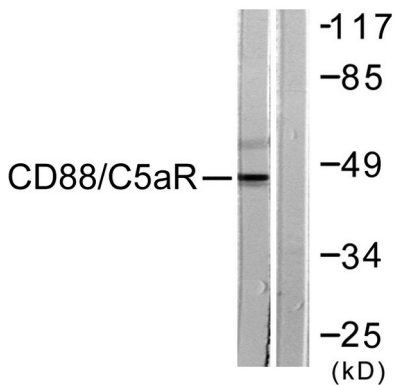
Datos de Imagen



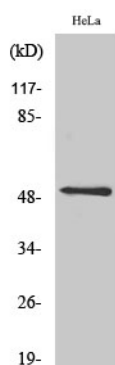
Análisis de inmunofluorescencia de células HeLa con el anticuerpo CD88/C5aR. La imagen de la derecha muestra el péptido sintetizado.



Análisis inmunohistoquímico de tejido cerebral humano incluido en parafina, utilizando el anticuerpo CD88/C5aR. La imagen de la derecha muestra el péptido sintetizado.



Análisis de Western blot de lisados de células HeLa, tratadas con PMA 125 ng/ml durante 30 minutos, utilizando el anticuerpo CD88/C5aR. El carril derecho está bloqueado con el péptido sintetizado.



Análisis Western Blot de varias células utilizando el anticuerpo policlonal CD88

