

Nombre del Producto: Anticuerpo policlonal de conejo CD80**Nº de Catálogo: APRab08462**

Solo para uso en investigación.

Resumen

Descripción	Anticuerpo policlonal de conejo
Huésped	Conejo
Aplicación	IHC,ICC/IF,ELISA
Reactividad	Humano, Rata, Ratón
Conjugación	No conjugado
Modificación	Sin modificar
Isotipo	IgG
Clonalidad	Policlonal
Formato	Líquido
Concentración	1 mg/ml
Almacenamiento	Hacer alícuotas y almacenar a -20°C (válido por 12 meses). Evitar ciclos de congelación/descongelación.
Envío	Bolsas de hielo
Tampon	Líquido en PBS que contiene 50% de glicerol, 0,5% de proteína protectora y 0,02% de conservante de nuevo tipo N.
Purificación	Purificación por afinidad

Aplicación

Relación de Dilución	IHC 1:50-1:200,ICC/IF 1:50-1:200,ELISA 1:10000-1:20000
Peso Molecular	-

Información del Antígeno

Nombre del Gen	CD80
Nombres Alternativos	T-lymphocyte activation antigen CD80 (Activation B7-1 antigen;BB1;CTLA-4 counter-receptor B7.1;B7;CD antigen CD80)
ID del Gen	941.0
ID SwissProt	P33681
Inmunógeno	Péptido sintético de proteína humana en rango AA: 100-160

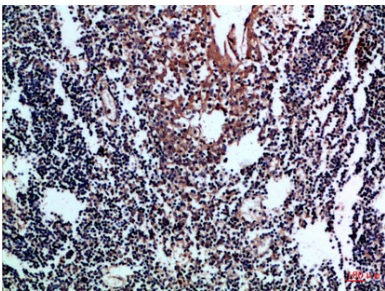
Antecedentes

La proteína codificada por este gen es un receptor de membrana que se activa mediante la unión de CD28 o CTLA-4. La proteína activada induce la proliferación de linfocitos T y la producción de citocinas. Esta proteína puede actuar como receptor para el adenovirus del subgrupo B y podría desempeñar un papel en la neuropatía lúpica. [Proporcionado por RefSeq, agosto de 2011] Función: Participa en la señal coestimuladora esencial para la activación de los linfocitos T. La proliferación de linfocitos T y la producción de citocinas se inducen mediante la unión de CD28 o CTLA-4 a este receptor. Similitud: Contiene un dominio de tipo C2 similar a Ig (similar a inmunoglobulina). Similitud: Contiene un dominio de tipo V similar a Ig (similar a inmunoglobulina). Subunidad: Interactúa con las proteínas de fibra del adenovirus del subgrupo B y actúa como receptor para estos virus. Especificidad tisular: Se expresa en linfocitos B activados, macrófagos y células dendríticas.

Área de Investigación

Moléculas de adhesión celular (CAM); Toll_Like; Red inmune intestinal para la producción de IgA; Diabetes mellitus tipo I; Enfermedad tiroidea autoinmune; Lupus eritematoso sistémico; Rechazo de aloinjerto; Enfermedad de injerto contra huésped; Miocarditis viral;

Datos de Imagen



Análisis inmunohistoquímico de amígdalas humanas incluidas en parafina, el anticuerpo se diluyó a 1:100