

**Nombre del Producto: Anticuerpo policlonal de conejo CD79a****Nº de Catálogo: APRab08455**

Solo para uso en investigación.

**Resumen**

<b>Descripción</b>	Anticuerpo policlonal de conejo
<b>Huésped</b>	Conejo
<b>Aplicación</b>	WB,ELISA
<b>Reactividad</b>	Humano, Ratón
<b>Conjugación</b>	No conjugado
<b>Modificación</b>	Sin modificar
<b>Isotipo</b>	IgG
<b>Clonalidad</b>	Policlonal
<b>Formato</b>	Líquido
<b>Concentración</b>	1 mg/ml
<b>Almacenamiento</b>	Hacer alícuotas y almacenar a -20°C (válido por 12 meses). Evitar ciclos de congelación/descongelación.
<b>Envío</b>	Bolsas de hielo
<b>Tampon</b>	Líquido en PBS que contiene 50% de glicerol, 0,5% de proteína protectora y 0,02% de conservante de nuevo tipo N.
<b>Purificación</b>	Purificación por afinidad

**Aplicación**

<b>Relación de Dilución</b>	WB 1:500-1:2000,ELISA 1:5000-1:20000
<b>Peso Molecular</b>	33kDa

**Información del Antígeno**

<b>Nombre del Gen</b>	CD79A CD79A; IGA; MB1; B-cell antigen receptor complex-associated protein alpha chain; Ig-
<b>Nombres Alternativos</b>	alpha; MB-1 membrane glycoprotein; Membrane-bound immunoglobulin-associated protein; Surface IgM-associated protein; CD antigen CD79a
<b>ID del Gen</b>	973.0
<b>ID SwissProt</b>	P11912
<b>Inmunógeno</b>	El antisuero se produjo contra el péptido sintetizado derivado del CD79a humano. Rango de AA: 154-203.

## Antecedentes

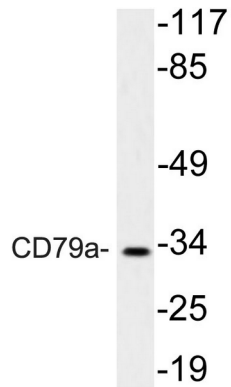
El receptor de antígeno del linfocito B es un complejo multimérico que incluye el componente específico del antígeno, la inmunoglobulina de superficie (Ig). La Ig de superficie se asocia de forma no covalente con otras dos proteínas, Ig-alfa e Ig-beta, necesarias para la expresión y la función del receptor de antígeno del linfocito B. Este gen codifica la proteína Ig-alfa del componente antigénico del linfocito B. Se han descrito variantes de transcripción con empalme alternativo que codifican diferentes isoformas. [proporcionado por RefSeq, jul. de 2008], enfermedad: Los defectos en CD79A son una causa de agammaglobulinemia de tipo no Bruton [MIM:601495]. La agammaglobulinemia es una inmunodeficiencia que provoca defectos del desarrollo en la vía de maduración de los linfocitos B. Se han identificado dos mutaciones diferentes: una en el sitio donante de empalme del intrón 2 y la otra en el sitio aceptor de empalme del exón 3. Ambas mutaciones dan lugar a una proteína truncada. Función: Requerida en cooperación con CD79B para el inicio de la cascada de transducción de señales, activada por la unión del antígeno al complejo receptor de antígeno de linfocitos B (BCR), lo que conduce a la internalización del complejo, su tránsito a endosomas tardíos y la presentación de antígenos. También es necesaria para la expresión superficial del BCR y para la diferenciación eficiente de prolinfocitos y prelinfocitos B. Estimula la autofosforilación y activación de SYK. Se une a BLNK, acercándolo a SYK y permitiendo que SYK fosforile a BLNK. También interactúa con algunas tirosina quinasas de la familia Src y aumenta su actividad. Reprime la señalización de BCR durante el desarrollo de linfocitos B inmaduros. Información en línea: Mutación db de CD79A, PTM: Se fosforila en residuos de tirosina, serina y treonina tras la activación de linfocitos B. La fosforilación de residuos de tirosina por las quinasas de la familia Src es una característica temprana y esencial de la cascada de señalización del BCR. Las tirosinas fosforiladas sirven como sitios de acoplamiento para las quinasas que contienen el dominio SH2, lo que conduce a su activación, la cual a su vez provoca la fosforilación de dianas posteriores. La fosforilación de residuos de serina y treonina puede prevenir la posterior fosforilación de tirosina. Similitud: Contiene un dominio de tipo C2 similar a Ig (similar a inmunoglobulina). Similitud: Contiene un dominio ITAM. Ubicación subcelular: Tras la unión al antígeno, se ha demostrado que el BCR se transloca desde las regiones solubles en detergente de la membrana celular a las balsas lipídicas, aunque la transducción de señales a través del complejo también puede ocurrir fuera de las balsas lipídicas. Subunidad: Heterodímero de cadenas alfa y beta; unido por enlaces disulfuro. Parte del complejo receptor de antígeno de linfocitos B, donde el heterodímero de cadena alfa/beta se asocia de forma no covalente con una inmunoglobulina de superficie unida a la membrana, específica para el antígeno, compuesta por dos cadenas pesadas y dos cadenas ligeras. Interactúa a través de su dominio ITAM fosforilado con los dominios SH2 de SYK, lo que estimula la autofosforilación y activación de SYK. También interactúa, al fosforilarse en Tyr-210, con el dominio SH2 de BLNK/SLP65, acercando BLNK a SYK y permitiendo que SYK fosforile BLNK, lo cual es necesario para el transporte del BCR a los endosomas tardíos. Interactúa con las tirosina quinasas de la familia Src, incluyendo FYN y LYN, aumentando su actividad. Especificidad tisular: linfocitos B.

## Área de Investigación

Antígeno de células B; Inmunodeficiencia primaria;

## Datos de Imagen

---



Análisis de transferencia Western del lisado de células NIH/3T3, utilizando el anticuerpo CD79a.