

Nombre del Producto: Anticuerpo policlonal de conejo CD66e**Nº de Catálogo: APRab08434**

Solo para uso en investigación.

Resumen

Descripción	Anticuerpo policlonal de conejo
Huésped	Conejo
Aplicación	WB,IHC,ICC/IF,ELISA
Reactividad	Humano, Rata, Ratón
Conjugación	No conjugado
Modificación	Sin modificar
Isotipo	IgG
Clonalidad	Policlonal
Formato	Líquido
Concentración	1 mg/ml
Almacenamiento	Hacer alícuotas y almacenar a -20°C (válido por 12 meses). Evitar ciclos de congelación/descongelación.
Envío	Bolsas de hielo
Tampon	Líquido en PBS que contiene 50% de glicerol, 0,5% de proteína protectora y 0,02% de conservante de nuevo tipo N.
Purificación	Purificación por afinidad

Aplicación

Relación de Dilución	WB 1:500-1:2000,IHC 1:100-1:300,ICC/IF 1:50-1:200,ELISA 1:10000-1:20000
Peso Molecular	76kDa

Información del Antígeno

Nombre del Gen	CEACAM5
Nombres Alternativos	CEACAM5; CEA; Carcinoembryonic antigen-related cell adhesion molecule 5; Carcinoembryonic antigen; CEA; Meconium antigen 100; CD66e
ID del Gen	1048.0
ID SwissProt	P06731
Inmunógeno	El antisuero se produjo contra el péptido sintetizado derivado de la región interna del CEACAM5 humano. Rango de AA: 481-530.

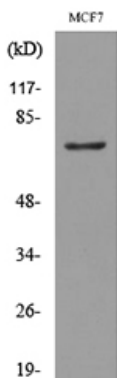
Antecedentes

Este gen codifica una glicoproteína de superficie celular que representa al miembro fundador de la familia de proteínas del antígeno carcinoembrionario (CEA). La proteína codificada se utiliza como biomarcador clínico para cánceres gastrointestinales y puede promover el desarrollo tumoral mediante su función como molécula de adhesión celular. Además, puede regular la diferenciación, la apoptosis y la polaridad celular. Este gen está presente en un grupo de genes de la familia CEA en el cromosoma 19. El empalme alternativo produce múltiples variantes de transcripción. [Proporcionado por RefSeq, jul. de 2015], Función: Glicoproteína de superficie celular que participa en la adhesión celular y la señalización intracelular. Receptor de adhesinas Dr de E. coli., PTM: Glicoproteína inmunorreactiva compleja con un peso molecular de 180 kDa, compuesta por un 60 % de carbohidratos., Similitud: Pertenece a la superfamilia de las inmunoglobulinas. Familia CEA. Similitud: Contiene 7 dominios tipo Ig (similares a inmunoglobulinas). Subunidad: Homodímero. La unión de las adhesinas Dr de E. coli provoca la disociación del homodímero. Especificidad tisular: Se encuentra en adenocarcinomas del epitelio del sistema digestivo de origen endodérmico y del colon fetal.

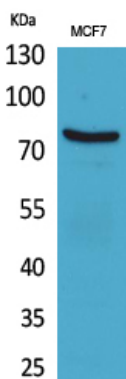
Área de Investigación

Etiquetas y marcadores celulares

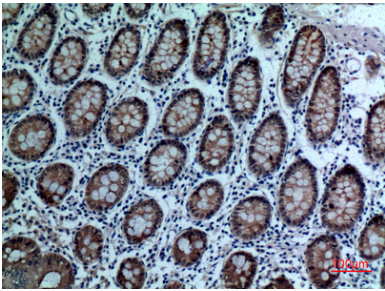
Datos de Imagen



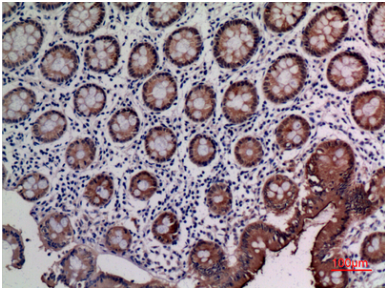
Análisis de transferencia Western del lisado de células MCF7, utilizando el anticuerpo CEACAM5.



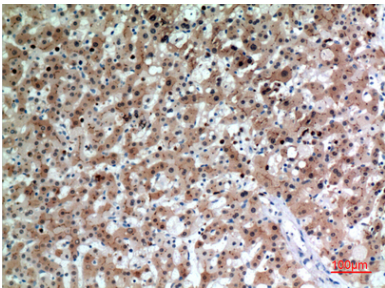
Análisis Western Blot de células MCF7 usando anticuerpo policlonal CD66e. El anticuerpo secundario se diluyó a 1:20000.



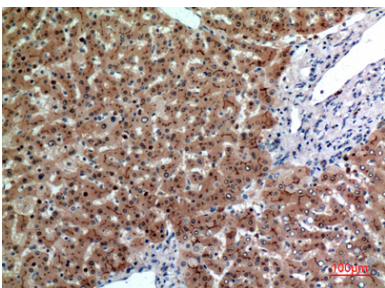
Análisis inmunohistoquímico de colon humano incluido en parafina, el anticuerpo se diluyó a 1:100



Análisis inmunohistoquímico de colon humano incluido en parafina, el anticuerpo se diluyó a 1:100



Análisis inmunohistoquímico de hígado humano incluido en parafina, el anticuerpo se diluyó a 1:100



Análisis inmunohistoquímico de hígado humano incluido en parafina, el anticuerpo se diluyó a 1:100