

Nombre del Producto: Anticuerpo policlonal de conejo CD64**Nº de Catálogo: APRab08431**

Solo para uso en investigación.

Resumen

Descripción	Anticuerpo policlonal de conejo
Huésped	Conejo
Aplicación	WB,IHC,ICC/IF,ELISA
Reactividad	Humano, Rata, Ratón
Conjugación	No conjugado
Modificación	Sin modificar
Isotipo	IgG
Clonalidad	Policlonal
Formato	Líquido
Concentración	1 mg/ml
Almacenamiento	Hacer alícuotas y almacenar a -20°C (válido por 12 meses). Evitar ciclos de congelación/descongelación.
Envío	Bolsas de hielo
Tampon	Líquido en PBS que contiene 50% de glicerol, 0,5% de proteína protectora y 0,02% de conservante de nuevo tipo N.
Purificación	Purificación por afinidad

Aplicación

Relación de Dilución	WB 1:500-1:2000,IHC 1:50-1:200,ICC/IF 1:50-1:200,ELISA 1:10000-1:20000
Peso Molecular	45kDa

Información del Antígeno

Nombre del Gen	FCGR1A FCG1 FCGR1 IGFR1
Nombres Alternativos	High affinity immunoglobulin gamma Fc receptor I (IgG Fc receptor I;Fc-gamma RI;FcRI;Fc-gamma RIA;FcgammaRIa;CD antigen CD64)
ID del Gen	2209.0
ID SwissProt	P12314
Inmunógeno	Péptido sintético de proteína humana en rango AA: 230-280

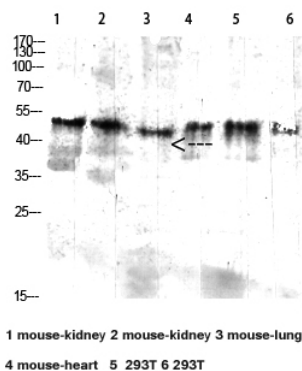
Antecedentes

Este gen codifica una proteína que desempeña un papel importante en la respuesta inmunitaria. Esta proteína es un receptor Fc-gamma de alta afinidad. El gen es uno de los tres miembros de la familia génica relacionada, ubicado en el cromosoma 1. [Proporcionado por RefSeq, jul. de 2008], Función: Receptor de alta afinidad para la región Fc de las inmunoglobulinas gamma. Actúa tanto en la respuesta inmunitaria innata como en la adaptativa., Información en línea: Base de datos de la mutación FCGR1A, PTM: N-glicosilado., PTM: Fosforilado en residuos de serina., Similitud: Pertenece a la superfamilia de las inmunoglobulinas. Familia FCGR1., Similitud: Contiene 3 dominios de tipo C2 similares a Ig (similares a inmunoglobulinas), Ubicación subcelular: Se estabiliza en la membrana celular mediante la interacción con FCER1G., Subunidad: Interactúa con FCER1; forma un complejo de señalización funcional. Interactúa con FLNA; previene la degradación de FCGR1A. Interactúa con EPB41L2, LAT y PPL., especificidad tisular: específica de monocitos/macrófagos.

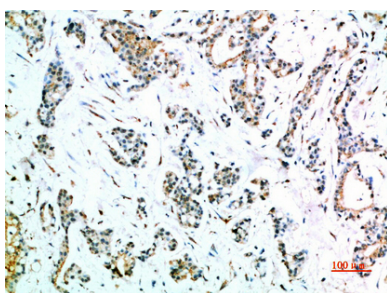
Área de Investigación

Linaje de células hematopoyéticas; Fagocitosis mediada por Fc gamma R; Lupus eritematoso sistémico;

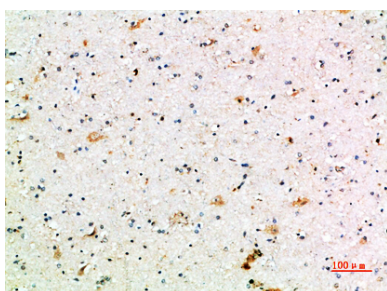
Datos de Imagen



Análisis de transferencia Western de lisado de riñón de ratón, el anticuerpo se diluyó a 2000. El anticuerpo secundario se diluyó a 1:20000.



Análisis inmunohistoquímico del anticuerpo contra el cáncer de estómago humano incluido en parafina, diluido a 1:200



Análisis inmunohistoquímico de cerebro humano incluido en parafina, el anticuerpo se diluyó a 1:200