

---

**Nombre del Producto: Anticuerpo policlonal de conejo CD58****Nº de Catálogo: APRab08422**

Solo para uso en investigación.

**Resumen**

<b>Descripción</b>	Anticuerpo policlonal de conejo
<b>Huésped</b>	Conejo
<b>Aplicación</b>	WB,IHC,ICC/IF,ELISA
<b>Reactividad</b>	Humano, Rata, Ratón
<b>Conjugación</b>	No conjugado
<b>Modificación</b>	Sin modificar
<b>Isotipo</b>	IgG
<b>Clonalidad</b>	Policlonal
<b>Formato</b>	Líquido
<b>Concentración</b>	1 mg/ml
<b>Almacenamiento</b>	Hacer alícuotas y almacenar a -20°C (válido por 12 meses). Evitar ciclos de congelación/descongelación.
<b>Envío</b>	Bolsas de hielo
<b>Tampon</b>	Líquido en PBS que contiene 50% de glicerol, 0,5% de proteína protectora y 0,02% de conservante de nuevo tipo N.
<b>Purificación</b>	Purificación por afinidad

**Aplicación**

<b>Relación de Dilución</b>	WB 1:500-1:2000,IHC 1:100-1:300,ICC/IF 1:50-1:200,ELISA 1:10000-1:20000
<b>Peso Molecular</b>	27kDa

**Información del Antígeno**

<b>Nombre del Gen</b>	CD58
<b>Nombres Alternativos</b>	CD58; LFA3; Lymphocyte function-associated antigen 3; Ag3; Surface glycoprotein LFA-3;
<b>ID del Gen</b>	CD58
<b>ID SwissProt</b>	965.0
<b>Inmunógeno</b>	P19256
	El antisuero se produjo contra el péptido sintetizado derivado de la región interna del CD58 humano. Rango de AA: 31-80.

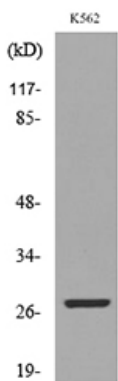
## Antecedentes

Este gen codifica un miembro de la superfamilia de las inmunoglobulinas. La proteína codificada es un ligando de la proteína CD2 del linfocito T y participa en la adhesión y activación de los linfocitos T. La proteína se localiza en la membrana plasmática. Se han descrito variantes de transcripción con empalme alternativo. [Proporcionado por RefSeq, enero de 2009] Función: Ligando de la glucoproteína CD2 del linfocito T. Esta interacción es importante para mediar las interacciones de los timocitos con las células epiteliales tímicas, las interacciones independientes y dependientes de antígeno de los linfocitos T con las células diana y las células presentadoras de antígeno, y la formación de rosetas de los linfocitos T con los eritrocitos. Además, la interacción LFA-3/CD2 puede estimular la respuesta de las células CD2+ y LFA-3+. Similitud: Contiene un dominio de tipo C2 similar a Ig (similar a inmunoglobulina).

## Área de Investigación

Moléculas de adhesión celular (CAM);

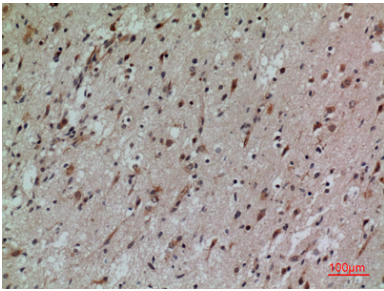
## Datos de Imagen



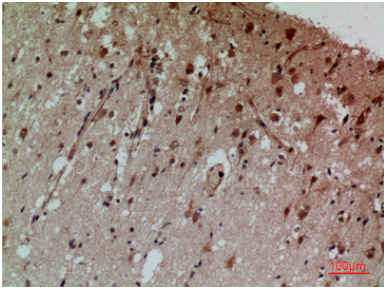
Análisis de transferencia Western del lisado de células K562, utilizando el anticuerpo CD58.



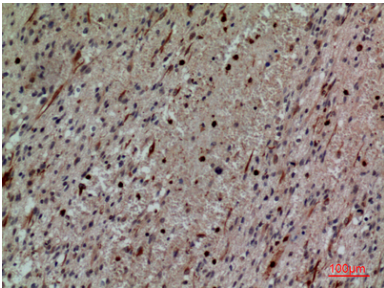
Análisis Western Blot de células K562 usando anticuerpo policlonal CD58. El anticuerpo secundario se diluyó a 1:20000.



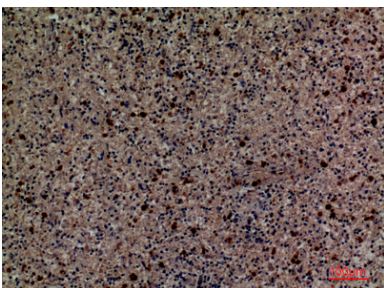
Análisis inmunohistoquímico de cerebro humano incluido en parafina, el anticuerpo se diluyó a 1:100



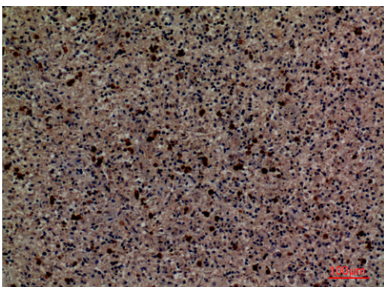
Análisis inmunohistoquímico de cerebro humano incluido en parafina, el anticuerpo se diluyó a 1:100



Análisis inmunohistoquímico de cerebro humano incluido en parafina, el anticuerpo se diluyó a 1:100



Análisis inmunohistoquímico de bazo humano incluido en parafina, el anticuerpo se diluyó a 1:100



Análisis inmunohistoquímico de bazo humano incluido en parafina, el anticuerpo se diluyó a 1:100