

**Nombre del Producto: Anticuerpo policlonal de conejo CD52****Nº de Catálogo: APRab08414**

Solo para uso en investigación.

**Resumen**

<b>Descripción</b>	Anticuerpo policlonal de conejo
<b>Huésped</b>	Conejo
<b>Aplicación</b>	IHC,ICC/IF,ELISA
<b>Reactividad</b>	Humano, Rata, Ratón
<b>Conjugación</b>	No conjugado
<b>Modificación</b>	Sin modificar
<b>Isotipo</b>	IgG
<b>Clonalidad</b>	Policlonal
<b>Formato</b>	Líquido
<b>Concentración</b>	1 mg/ml
<b>Almacenamiento</b>	Hacer alícuotas y almacenar a -20°C (válido por 12 meses). Evitar ciclos de congelación/descongelación.
<b>Envío</b>	Bolsas de hielo
<b>Tampon</b>	Líquido en PBS que contiene 50% de glicerol, 0,5% de proteína protectora y 0,02% de conservante de nuevo tipo N.
<b>Purificación</b>	Purificación por afinidad

**Aplicación**

<b>Relación de Dilución</b>	IHC 1:50-1:200,ICC/IF 1:50-1:200,ELISA 1:10000-1:20000
<b>Peso Molecular</b>	15-20kDa

**Información del Antígeno**

<b>Nombre del Gen</b>	CD52 CDW52 HE5
<b>Nombres Alternativos</b>	CAMPATH-1 antigen (CDw52;Cambridge pathology 1 antigen;Epididymal secretory protein E5;Human epididymis-specific protein 5;He5;CD antigen CD52)
<b>ID del Gen</b>	1043.0
<b>ID SwissProt</b>	P31358
<b>Inmunógeno</b>	Péptido sintético de proteína humana en rango AA: 20-50

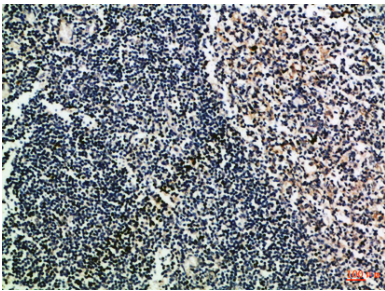
**Antecedentes**

Función: Puede desempeñar un papel en el transporte y la orientación de los carbohidratos, además de tener un papel más específico. Función: Puede desempeñar un papel en el transporte y la orientación de los carbohidratos, además de tener un papel más específico.

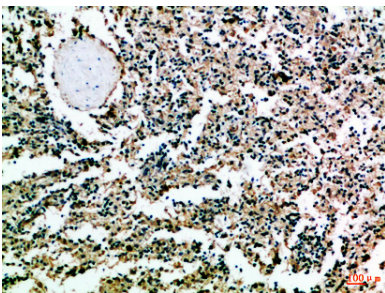
## Área de Investigación

-

## Datos de Imagen



Análisis inmunohistoquímico de amígdalas humanas incluidas en parafina, el anticuerpo se diluyó a 1:100



Análisis inmunohistoquímico de bazo humano incluido en parafina, el anticuerpo se diluyó a 1:100