

Nombre del Producto: Anticuerpo policlonal de conejo CD50**Nº de Catálogo: APRab08413**

Solo para uso en investigación.

Resumen

Descripción	Anticuerpo policlonal de conejo
Huésped	Conejo
Aplicación	WB,ICC/IF,ELISA
Reactividad	Humano, Rata, Ratón
Conjugación	No conjugado
Modificación	Sin modificar
Isotipo	IgG
Clonalidad	Policlonal
Formato	Líquido
Concentración	1 mg/ml
Almacenamiento	Hacer alícuotas y almacenar a -20°C (válido por 12 meses). Evitar ciclos de congelación/descongelación.
Envío	Bolsas de hielo
Tampon	Líquido en PBS que contiene 50% de glicerol, 0,5% de proteína protectora y 0,02% de conservante de nuevo tipo N.
Purificación	Purificación por afinidad

Aplicación

Relación de Dilución	WB 1:500-1:2000,ICC/IF 1:200-1:1000,ELISA 1:5000-1:10000
Peso Molecular	42-60kDa

Información del Antígeno

Nombre del Gen	ICAM3
Nombres Alternativos	ICAM3; Intercellular adhesion molecule 3; ICAM-3; CDw50; ICAM-R; CD antigen CD50
ID del Gen	3385.0
ID SwissProt	P32942
Inmunógeno	El antisuero se produjo contra el péptido sintetizado derivado del CD50/ICAM-3 humano. Rango de AA: 484-533.

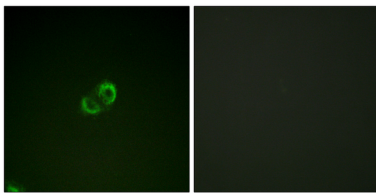
Antecedentes

La proteína codificada por este gen pertenece a la familia de las moléculas de adhesión intercelular (ICAM). Todas las proteínas ICAM son glicoproteínas transmembrana de tipo I, contienen de 2 a 9 dominios C2 similares a inmunoglobulinas y se unen a la proteína de adhesión leucocitaria LFA-1. Esta proteína se expresa de forma constitutiva y abundante en todos los leucocitos y podría ser el ligando más importante de LFA-1 en el inicio de la respuesta inmunitaria. Funciona no solo como molécula de adhesión, sino también como potente molécula de señalización. El empalme alternativo da lugar a múltiples variantes de transcripción que codifican diferentes isoformas. [proporcionado por RefSeq, febrero de 2016], función: las proteínas ICAM son ligandos de la proteína de adhesión leucocitaria LFA-1 (integrina alfa-L/beta-2). ICAM3 también es un ligando de la integrina alfa-D/beta-2., información en línea: ICAM-3, PTM: N-glicosilado; Los glicanos consisten en una mezcla de cadenas complejas triantenarias y tetraantenarias, y cadenas ricas en manosa. PTM: Tras la estimulación fisiológica, se fosforila rápida y transitoriamente en residuos de serina. Similitud: Pertenece a la superfamilia de las inmunoglobulinas, familia ICAM. Similitud: Contiene cinco dominios de tipo C2 similares a Ig (similares a inmunoglobulinas).

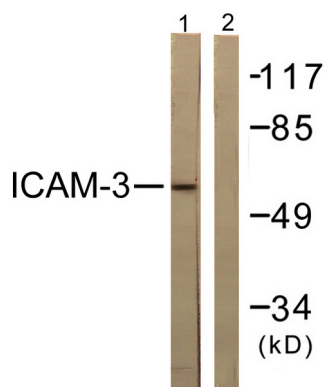
Área de Investigación

Moléculas de adhesión celular (CAM);

Datos de Imagen



Análisis de inmunofluorescencia de células A549 con el anticuerpo CD50/ICAM-3. La imagen de la derecha muestra el péptido sintetizado.



Análisis de Western blot de lisados de células NIH/3T3, tratadas con TNF- α 20 ng/ml 5', utilizando el anticuerpo CD50/ICAM-3. El carril derecho está bloqueado con el péptido sintetizado.

Análisis Western Blot de células NIH-3T3 utilizando el anticuerpo policlonal CD50

