

Nombre del Producto: Anticuerpo policlonal de conejo CD3-ε**Nº de Catálogo: APRab08387**

Solo para uso en investigación.

Resumen

Descripción	Anticuerpo policlonal de conejo
Huésped	Conejo
Aplicación	WB,IHC,ICC/IF,ELISA
Reactividad	Humano, Rata, Ratón, Mono
Conjugación	No conjugado
Modificación	Sin modificar
Isotipo	IgG
Clonalidad	Policlonal
Formato	Líquido
Concentración	1 mg/ml
Almacenamiento	Hacer alícuotas y almacenar a -20°C (válido por 12 meses). Evitar ciclos de congelación/descongelación.
Envío	Bolsas de hielo
Tampon	Líquido en PBS que contiene 50% de glicerol, 0,5% de proteína protectora y 0,02% de conservante de nuevo tipo N.
Purificación	Purificación por afinidad

Aplicación

Relación de Dilución	WB 1:500-1:2000,IHC 1:100-1:300,ICC/IF 1:50-1:200,ELISA 1:5000-1:10000
Peso Molecular	21kDa

Información del Antígeno

Nombre del Gen	CD3E
Nombres Alternativos	CD3E; T3E; T-cell surface glycoprotein CD3 epsilon chain; T-cell surface antigen T3/Leu-4 epsilon chain; CD antigen CD3e
ID del Gen	916.0
ID SwissProt	P07766
Inmunógeno	El antisuero se produjo contra el péptido sintetizado derivado del CD3-épsilon humano. Rango de AA: 22-71.

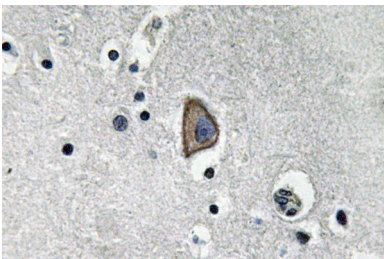
Antecedentes

La proteína codificada por este gen es el polipéptido CD3-épsilon, que junto con los genes CD3-gamma, -delta y -zeta, y los heterodímeros alfa/beta y gamma/delta del receptor de linfocitos T, forma el complejo receptor de linfocitos T-CD3. Este complejo desempeña un papel importante en el acoplamiento del reconocimiento de antígenos a diversas vías de transducción de señales intracelulares. Los genes que codifican los polipéptidos épsilon, gamma y delta se encuentran en el mismo grupo del cromosoma 11. El polipéptido épsilon desempeña un papel esencial en el desarrollo de los linfocitos T. Los defectos en este gen causan inmunodeficiencia. Este gen también se ha relacionado con la susceptibilidad a la diabetes tipo 1 en mujeres. [proporcionado por RefSeq, julio de 2008], función: el complejo CD3 media la transducción de señales., información en línea: base de datos de mutaciones CD3E, similitud: contiene 1 dominio similar a Ig (similar a inmunoglobulina), similitud: contiene 1 dominio ITAM., subunidad: el complejo TCR/CD3 de los linfocitos T consiste en un heterodímero TCR alfa/beta o TCR gamma/delta coexpresado en la superficie celular con las subunidades invariantes de CD3 marcadas como gamma, delta, épsilon, zeta y eta.

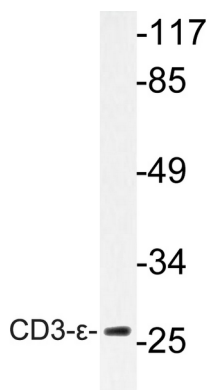
Área de Investigación

Linaje de células hematopoyéticas; Receptor de células T; Inmunodeficiencia primaria;

Datos de Imagen



Análisis inmunohistoquímico del anticuerpo CD3-ε en tejido cerebral humano incluido en parafina.



Análisis de transferencia Western del lisado de células K562, utilizando el anticuerpo CD3-ε.