

Nombre del Producto: Anticuerpo policlonal de conejo CD34**Nº de Catálogo: APRab08373**

Solo para uso en investigación.

Resumen

Descripción	Anticuerpo policlonal de conejo
Huésped	Conejo
Aplicación	WB,IHC,ICC/IF,ELISA
Reactividad	Humano, Ratón
Conjugación	No conjugado
Modificación	Sin modificar
Isotipo	IgG
Clonalidad	Policlonal
Formato	Líquido
Concentración	1 mg/ml
Almacenamiento	Hacer alícuotas y almacenar a -20°C (válido por 12 meses). Evitar ciclos de congelación/descongelación.
Envío	Bolsas de hielo
Tampon	Líquido en PBS que contiene 50% de glicerol, 0,5% de proteína protectora y 0,02% de conservante de nuevo tipo N.
Purificación	Purificación por afinidad

Aplicación

Relación de Dilución	WB 1:500-1:2000,IHC 1:100-1:500,ICC/IF 1:100-1:500,ELISA 1:5000-1:20000
Peso Molecular	110kDa

Información del Antígeno

Nombre del Gen	CD34
Nombres Alternativos	CD34; Hematopoietic progenitor cell antigen CD34; CD antigen CD34
ID del Gen	947.0
ID SwissProt	P28906
Inmunógeno	El antisuero se produjo contra el péptido sintetizado derivado del CD34 humano. Rango de AA: 208-257.

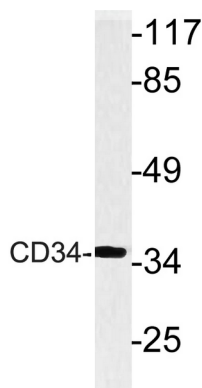
Antecedentes

La proteína codificada por este gen podría participar en la unión de células madre a la matriz extracelular de la médula ósea o a las células del estroma. Esta proteína de membrana de un solo paso está altamente glicosilada y fosforilada por la proteína quinasa C. Se han encontrado dos variantes de transcripción que codifican diferentes isoformas para este gen. [Proporcionado por RefSeq, agosto de 2011], productos alternativos: Ambas isoformas se expresan en la superficie celular. La proporción CD34-T/CD34-F aumenta con la diferenciación celular. Etapa de desarrollo: En células progenitoras hematopoyéticas tempranas. Enfermedad: Expresión anormal de CD34 en la leucemogénesis. Función: Posible molécula de adhesión con un papel en la hematopoyesis temprana al mediar la unión de células madre a la matriz extracelular de la médula ósea o directamente a las células del estroma. Podría actuar como andamio para la unión de glicanos específicos de linaje, permitiendo que las células madre se unan a las lectinas expresadas por las células del estroma u otros componentes de la médula. Presenta ligandos de carbohidratos a las selectinas., Información en línea: Entrada CD34, PTM: Altamente glicosilado., PTM: Fosforilado en residuos de serina por PKC., Similitud: Pertenece a la familia CD34., Especificidad tisular: Se expresa selectivamente en células progenitoras hematopoyéticas y en el endotelio de vasos pequeños de una variedad de tejidos.

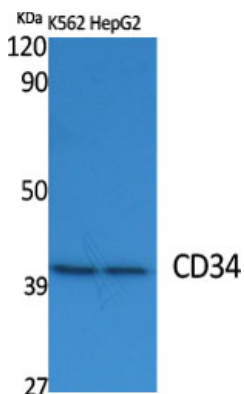
Área de Investigación

Moléculas de adhesión celular (CAM); linaje de células hematopoyéticas;

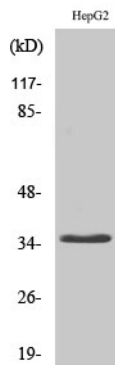
Datos de Imagen



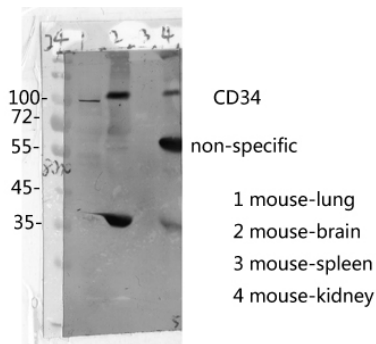
Análisis de transferencia Western del lisado de células HepG2, utilizando el anticuerpo CD34.



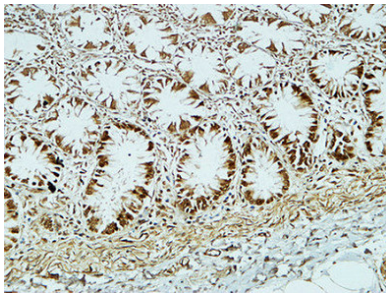
Análisis Western Blot de varias células utilizando el anticuerpo policlonal CD34 diluido a 1:2000



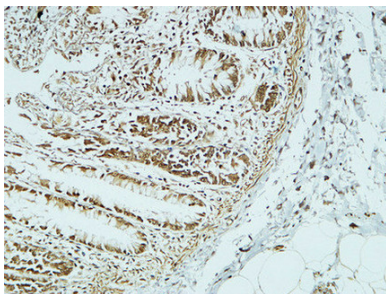
Análisis Western Blot de células HepG2 utilizando el anticuerpo policlonal CD34 diluido a 1:2000



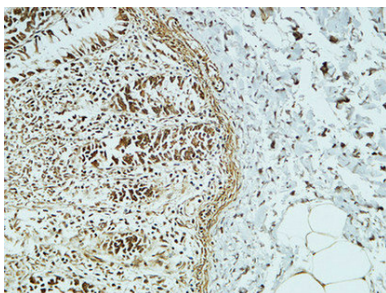
pulmón de ratón, cerebro de ratón, bazo de ratón, riñón de ratón



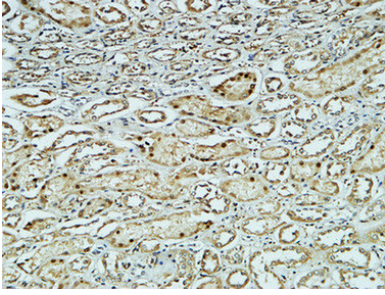
Análisis inmunohistoquímico de colon humano incluido en parafina. 1. El anticuerpo se diluyó a 1:200 (4°, durante la noche). 2. Se utilizó EDTA de alta presión y temperatura, pH 8,0 para la recuperación del antígeno. 3. El anticuerpo secundario se diluyó a 1:200 (temperatura ambiente, 30 min).



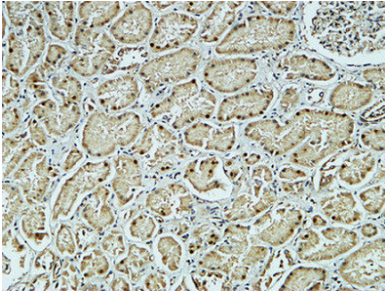
Análisis inmunohistoquímico de colon humano incluido en parafina. 1. El anticuerpo se diluyó a 1:200 (4°, durante la noche). 2. Se utilizó EDTA de alta presión y temperatura, pH 8,0 para la recuperación del antígeno. 3. El anticuerpo secundario se diluyó a 1:200 (temperatura ambiente, 30 min).



Análisis inmunohistoquímico de colon humano incluido en parafina. 1. El anticuerpo se diluyó a 1:200 (4°, durante la noche). 2. Se utilizó EDTA de alta presión y temperatura, pH 8,0 para la recuperación del antígeno. 3. El anticuerpo secundario se diluyó a 1:200 (temperatura ambiente, 30 min).



Análisis inmunohistoquímico de riñón humano incluido en parafina. 1. El anticuerpo se diluyó a 1:200 (4°, durante la noche). 2. Se utilizó EDTA de alta presión y temperatura, pH 8,0 para la recuperación del antígeno. 3. El anticuerpo secundario se diluyó a 1:200 (temperatura ambiente, 30 min).



Análisis inmunohistoquímico de riñón humano incluido en parafina. 1. El anticuerpo se diluyó a 1:200 (4°, durante la noche). 2. Se utilizó EDTA de alta presión y temperatura, pH 8,0 para la recuperación del antígeno. 3. El anticuerpo secundario se diluyó a 1:200 (temperatura ambiente, 30 min).