

Nombre del Producto: Anticuerpo policlonal de conejo CD32-C**Nº de Catálogo: APRab08369**

Solo para uso en investigación.

Resumen

Descripción	Anticuerpo policlonal de conejo
Huésped	Conejo
Aplicación	WB,ELISA
Reactividad	Humano, Rata, Ratón
Conjugación	No conjugado
Modificación	Sin modificar
Isotipo	IgG
Clonalidad	Policlonal
Formato	Líquido
Concentración	1 mg/ml
Almacenamiento	Hacer alícuotas y almacenar a -20°C (válido por 12 meses). Evitar ciclos de congelación/descongelación.
Envío	Bolsas de hielo
Tampon	Líquido en PBS que contiene 50% de glicerol, 0,5% de proteína protectora y 0,02% de conservante de nuevo tipo N.
Purificación	Purificación por afinidad

Aplicación

Relación de Dilución	WB 1:500-1:2000,ELISA 1:20000-1:40000
Peso Molecular	35kDa

Información del Antígeno

Nombre del Gen	FCGR2C
Nombres Alternativos	FCGR2C; CD32; FCG2; IGFR2; Low affinity immunoglobulin gamma Fc region receptor II-c; IgG Fc receptor II-c; CDw32; Fc-gamma RII-c; Fc-gamma-RIIc; FcRII-c; CD antigen CD32
ID del Gen	9103.0
ID SwissProt	P31995
Inmunógeno	El antisuero se produjo contra el péptido sintetizado derivado del FCGR2C humano. Rango de AA: 251-300.

Antecedentes

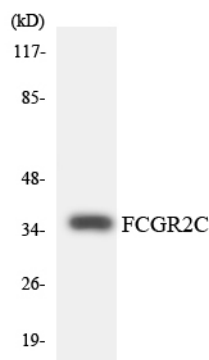
Precaución: A veces se ha atribuido a FcR-IIB. Precaución: A veces se ha atribuido a FcR-IIC. Enfermedad: Se encuentra una aberración cromosómica que involucra a FCGR2B en un linfoma folicular. Translocación t(1;22)(q22;q11). La translocación conduce a la hiperexpresión del receptor. Esto puede desempeñar un papel en la progresión del tumor. Dominio: Contiene 1 copia de un motivo citoplasmático que se conoce como el motivo inhibidor basado en tirosina del inmunorreceptor (ITIM). Este motivo está involucrado en la modulación de las respuestas celulares. El motivo ITIM fosforilado puede unirse al dominio SH2 de varias fosfatasa que contienen SH2. Dominio: Contiene un motivo intracitoplasmático repetido dos veces conocido como el motivo activador basado en tirosina del inmunorreceptor (ITAM). Estos motivos están involucrados en el desencadenamiento de la activación celular tras la agregación de receptores.,función:Receptor para la región Fc de inmunoglobulinas gamma complejadas. Receptor de baja afinidad. Implicado en una variedad de funciones efectoras y reguladoras como la fagocitosis de complejos inmunes y la modulación de la producción de anticuerpos por células B.,función:Receptor para la región Fc de inmunoglobulinas gamma complejadas o agregadas. Receptor de baja afinidad. Implicado en una variedad de funciones efectoras y reguladoras como la fagocitosis de complejos inmunes y la modulación de la producción de anticuerpos por células B. La unión a este receptor resulta en la modulación negativa del estado previo de activación celular desencadenada a través de receptores de antígenos en células B (BCR), células T (TCR) o a través de otro receptor Fc. La isoforma IIB1 no media la endocitosis o la fagocitosis. La isoforma IIB2 no desencadena la fagocitosis. Similitud: Contiene dos dominios de tipo C2 similares a Ig (similares a inmunoglobulinas). Subunidad: La isoforma IIB1 interactúa con la proteína N del virus del sarampión. La proteína N se libera en la sangre tras la lisis de las células infectadas por el sarampión. Esta interacción presumiblemente bloquea la respuesta inmunitaria inflamatoria. Interactúa con INPP5D/SHIP1. Especificidad tisular: Es el receptor Fc-gamma de mayor distribución. Se expresa en monocitos, neutrófilos, macrófagos, basófilos, eosinófilos, células de Langerhans, linfocitos B, plaquetas y placenta (células endoteliales). No se detecta en células asesinas naturales (NK). Especificidad tisular: La isoforma IIC1 se detecta en monocitos, macrófagos, polimorfonucleares y NK. Precaución: En ocasiones se ha atribuido a FcR-IIB. Enfermedad: Se ha detectado una aberración cromosómica que afecta a FCGR2B en un linfoma folicular. Translocación t(1;22)(q22;q11). La translocación provoca la hiperexpresión del receptor. Esto podría influir en la progresión tumoral. Dominio: Contiene una copia de un motivo citoplasmático denominado motivo inhibidor basado en tirosina del inmunorreceptor (ITIM). Este motivo participa en la modulación de las respuestas celulares. El motivo ITIM fosforilado puede unirse al dominio SH2 de varias fosfatasa que contienen SH2. Dominio: Contiene un motivo intracitoplasmático repetido dos veces, denominado motivo activador basado en tirosina del inmunorreceptor (ITAM). Estos motivos participan en el desencadenamiento de la activación celular tras la agregación de receptores. Función: Receptor de la región Fc de inmunoglobulinas gamma complejadas. Receptor de baja afinidad. Participa en diversas funciones efectoras y reguladoras, como la fagocitosis de inmunocomplejos y la modulación de la producción de anticuerpos por las células B. Función: Receptor de la región Fc de inmunoglobulinas gamma complejadas o agregadas. Receptor de baja afinidad. Participa en diversas funciones efectoras y reguladoras, como la fagocitosis de inmunocomplejos y la modulación de la producción de anticuerpos por las células B. La unión a este receptor da como resultado la modulación descendente del estado previo de activación celular desencadenada por receptores de antígenos en células B (BCR), células T (TCR) o por otro receptor Fc. La isoforma IIB1 no media la endocitosis ni la fagocitosis. La isoforma IIB2 no desencadena la fagocitosis.,similitud:Contiene 2 dominios de tipo C2 similares a Ig (similares a inmunoglobulinas),subunidad:La isoforma IIB1 interactúa con la proteína N del

virus del sarampión. La proteína N se libera en la sangre después de la lisis de las células infectadas por el sarampión. Esta interacción presumiblemente bloquea la respuesta inmunitaria inflamatoria. Interactúa con INPP5D/SHIP1.,especificidad tisular:Es el receptor Fc-gamma de distribución más amplia. Se expresa en monocitos, neutrófilos, macrófagos, basófilos, eosinófilos, células de Langerhans, células B, plaquetas y placenta (células endoteliales). No se detecta en células asesinas naturales. Especificidad tisular: La isoforma IIC1 se detecta en monocitos, macrófagos, células polimorfonucleares y células asesinas naturales.

Área de Investigación

Antígeno de células B; Fagocitosis mediada por Fc gamma R; Lupus eritematoso sistémico;

Datos de Imagen



Análisis de transferencia Western de los lisados de células HeLa utilizando el anticuerpo FCGR2C.