

Nombre del Producto: Anticuerpo policlonal de conejo CD32-A**Nº de Catálogo: APRab08366**

Solo para uso en investigación.

Resumen

Descripción	Anticuerpo policlonal de conejo
Huésped	Conejo
Aplicación	WB,ELISA
Reactividad	Humano, Rata, Ratón
Conjugación	No conjugado
Modificación	Sin modificar
Isotipo	IgG
Clonalidad	Policlonal
Formato	Líquido
Concentración	1 mg/ml
Almacenamiento	Hacer alícuotas y almacenar a -20°C (válido por 12 meses). Evitar ciclos de congelación/descongelación.
Envío	Bolsas de hielo
Tampon	Líquido en PBS que contiene 50% de glicerol, 0,5% de proteína protectora y 0,02% de conservante de nuevo tipo N.
Purificación	Purificación por afinidad

Aplicación

Relación de Dilución	WB 1:500-1:2000,ELISA 1:10000-1:20000
Peso Molecular	34kDa

Información del Antígeno

Nombre del Gen	FCGR2A
Nombres Alternativos	FCGR2A; CD32; FCG2; FCGR2A1; IGFR2; Low affinity immunoglobulin gamma Fc region receptor II-a; IgG Fc receptor II-a; CDw32; Fc-gamma RII-a; Fc-gamma-RIIa; FcRII-a; CD32
ID del Gen	2212.0
ID SwissProt	P12318
Inmunógeno	El antisuero se produjo contra el péptido sintetizado derivado de la región N-terminal del FCGR2A humano. Rango de AA: 41-90.

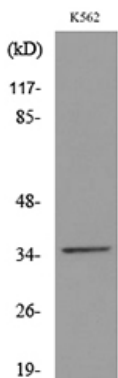
Antecedentes

Fragmento Fc del receptor IIa de IgG (FCGR2A). Homo sapiens. Este gen codifica un miembro de una familia de genes del receptor Fc de inmunoglobulina que se encuentra en la superficie de muchas células de respuesta inmunitaria. La proteína codificada por este gen es un receptor de superficie celular presente en células fagocíticas como macrófagos y neutrófilos, y participa en el proceso de fagocitosis y la eliminación de inmunocomplejos. El empalme alternativo produce múltiples variantes de transcripción. [Proporcionado por RefSeq, octubre de 2008] Función: Se une a la región Fc de las inmunoglobulinas gamma. Receptor de baja afinidad. Al unirse a IgG, inicia respuestas celulares contra patógenos y antígenos solubles. Similitud: Contiene 2 dominios de tipo C2 similares a Ig (similares a inmunoglobulina). Subunidad: Interactúa con INPP5D/SHIP1 e INPPL1/SHIP2, regulando su función. Especificidad tisular: Se encuentra en monocitos, neutrófilos y plaquetas eosinófilas.

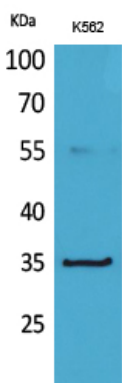
Área de Investigación

Fagocitosis mediada por Fc gamma R; Lupus eritematoso sistémico;

Datos de Imagen



Análisis de transferencia Western del lisado de células K562, utilizando el anticuerpo FCGR2A.



Análisis Western Blot de células K562 usando el anticuerpo policlonal CD32-A. El anticuerpo secundario se diluyó a 1:20000.