

Nombre del Producto: Anticuerpo policlonal de conejo CD329**Nº de Catálogo: APRab08364**

Solo para uso en investigación.

Resumen

Descripción	Anticuerpo policlonal de conejo
Huésped	Conejo
Aplicación	WB,ELISA
Reactividad	Humano, Rata, Ratón
Conjugación	No conjugado
Modificación	Sin modificar
Isotipo	IgG
Clonalidad	Policlonal
Formato	Líquido
Concentración	1 mg/ml
Almacenamiento	Hacer alícuotas y almacenar a -20°C (válido por 12 meses). Evitar ciclos de congelación/descongelación.
Envío	Bolsas de hielo
Tampon	Líquido en PBS que contiene 50% de glicerol, 0,5% de proteína protectora y 0,02% de conservante de nuevo tipo N.
Purificación	Purificación por afinidad

Aplicación

Relación de Dilución	WB 1:500-1:2000,ELISA 1:10000-1:20000
Peso Molecular	50kDa

Información del Antígeno

Nombre del Gen	SIGLEC8
Nombres Alternativos	SIGLEC8; SAF2; Sialic acid-binding Ig-like lectin 8; Siglec-8; CDw329; Sialoadhesin family member 2; SAF-2; CD329
ID del Gen	27181.0
ID SwissProt	Q9NYZ4
Inmunógeno	El antisuero se produjo contra el péptido sintetizado derivado de la región interna del SIGLEC8 humano. Rango de AA: 81-130.

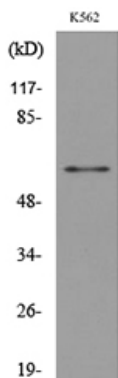
Antecedentes

Las lectinas similares a inmunoglobulinas (Ig) que se unen al ácido siálico, o SIGLEC (por ejemplo, CD33 (MIM 159590)), son una familia de proteínas transmembrana tipo 1, cada una con un patrón de expresión único, principalmente en las células hematopoyéticas. SIGLEC8 pertenece al subgrupo de SIGLEC similares a CD33, localizados en 19q13.3-q13.4 y con dos motivos citoplasmáticos conservados basados en tirosina: un motivo inhibidor de tirosina del inmunorreceptor, o ITIM (véase MIM 604964), y un motivo homólogo a uno identificado en la molécula de activación de linfocitos señalizadores (SLAM; MIM 603492) que media una asociación con la proteína asociada a SLAM (SAP; MIM 300490) (resumido por Foussias et al., 2000 [PubMed 11095983]). [Suministrado por OMIM, mayo de 2010], dominio: Contiene una copia de un motivo citoplasmático denominado motivo inhibidor de tirosina del inmunorreceptor (ITIM). Este motivo participa en la modulación de las respuestas celulares. El motivo ITIM fosforilado puede unirse al dominio SH2 de varias fosfatasa que contienen SH2. Función: Posible molécula de adhesión que media la unión celular dependiente del ácido siálico. Se une preferentemente al ácido siálico con enlaces alfa-2,3. También se une al ácido siálico con enlaces alfa-2,6. El sitio de reconocimiento del ácido siálico puede verse enmascarado por interacciones cis con ácidos siálicos en la misma superficie celular. Información en línea: Siglec-8. Similitud: Pertenece a la superfamilia de las inmunoglobulinas. Familia SIGLEC (lectinas similares a Ig que se unen al ácido siálico). Similitud: Contiene un dominio tipo V similar a Ig (similar a inmunoglobulina). Similitud: Contiene dos dominios tipo C2 similares a Ig (similares a inmunoglobulina). Especificidad tisular: Se expresa específicamente en eosinófilos.

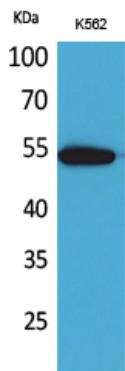
Área de Investigación

-

Datos de Imagen



Análisis de transferencia Western del lisado de células K562, utilizando el anticuerpo SIGLEC8.



Análisis Western Blot de células K562 usando el anticuerpo policlonal CD329. El anticuerpo secundario se diluyó a 1:20000.