

Nombre del Producto: Anticuerpo policlonal de conejo CD32**Nº de Catálogo: APRab08360**

Solo para uso en investigación.

Resumen

Descripción	Anticuerpo policlonal de conejo
Huésped	Conejo
Aplicación	WB,IHC,ICC/IF,ELISA
Reactividad	Humano, Ratón, Rata
Conjugación	No conjugado
Modificación	Sin modificar
Isotipo	IgG
Clonalidad	Policlonal
Formato	Líquido
Concentración	1 mg/ml
Almacenamiento	Hacer alícuotas y almacenar a -20°C (válido por 12 meses). Evitar ciclos de congelación/descongelación.
Envío	Bolsas de hielo
Tampon	Líquido en PBS que contiene 50% de glicerol, 0,5% de proteína protectora y 0,02% de conservante de nuevo tipo N.
Purificación	Purificación por afinidad

Aplicación

Relación de Dilución	WB 1:500-1:2000,IHC 1:100-1:300,ICC/IF 1:50-1:200,ELISA 1:5000-1:10000
Peso Molecular	34kDa

Información del Antígeno

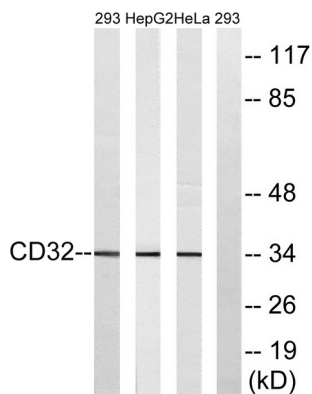
Nombre del Gen	FCGR2B
Nombres Alternativos	-
ID del Gen	2213.0
ID SwissProt	P31994
Inmunógeno	El antisuero se produjo contra el péptido sintetizado derivado del CD32 humano. Rango de AA: 277-326.

Antecedentes

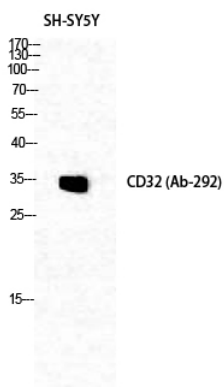
El fragmento Fc del receptor IIb de IgG, codificado por FCGR2B, es un receptor de baja afinidad para la región Fc de los complejos gamma de inmunoglobulina. Esta proteína participa en la fagocitosis de inmunocomplejos y en la regulación de la producción de anticuerpos por los linfocitos B. Variaciones en este gen pueden aumentar la susceptibilidad al lupus eritematoso sistémico (LES). Se han encontrado diversas variantes de transcripción que codifican diferentes isoformas para este gen.

Área de Investigación

Datos de Imagen



Análisis de inmunotransferencia de lisados de células 293, HepG2 y HeLa, tratadas con PMA 125 ng/ml durante 30 minutos, utilizando el anticuerpo CD32. El carril derecho está bloqueado con el péptido sintetizado.



Análisis Western Blot de células SH-SY5Y utilizando el anticuerpo policlonal CD32 diluido a 1:1000