

Nombre del Producto: Anticuerpo policlonal de conejo CD306**Nº de Catálogo: APRab08348**

Solo para uso en investigación.

Resumen

Descripción	Anticuerpo policlonal de conejo
Huésped	Conejo
Aplicación	WB,ELISA
Reactividad	Humano, Rata, Ratón
Conjugación	No conjugado
Modificación	Sin modificar
Isotipo	IgG
Clonalidad	Policlonal
Formato	Líquido
Concentración	1 mg/ml
Almacenamiento	Hacer alícuotas y almacenar a -20°C (válido por 12 meses). Evitar ciclos de congelación/descongelación.
Envío	Bolsas de hielo
Tampon	Líquido en PBS que contiene 50% de glicerol, 0,5% de proteína protectora y 0,02% de conservante de nuevo tipo N.
Purificación	Purificación por afinidad

Aplicación

Relación de Dilución	WB 1:500-1:2000,ELISA 1:5000-1:20000
Peso Molecular	20kDa

Información del Antígeno

Nombre del Gen	LAIR2
Nombres Alternativos	LAIR2; CD306; Leukocyte-associated immunoglobulin-like receptor 2; LAIR-2; CD306
ID del Gen	3904.0
ID SwissProt	Q6ISS4
Inmunógeno	El antisuero se produjo contra el péptido sintetizado derivado de la región interna del LAIR2 humano. Rango de AA: 21-70.

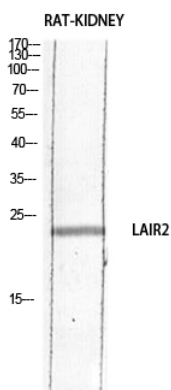
Antecedentes

La proteína codificada por este gen pertenece a la superfamilia de las inmunoglobulinas. Se identificó por su similitud con el receptor tipo inmunoglobulina 1 asociado a leucocitos, un receptor unido a la membrana que modula la respuesta inmunitaria innata. La proteína codificada por este locus es un receptor soluble que podría desempeñar funciones tanto en la inhibición de la agregación plaquetaria inducida por colágeno como en la formación de vasos sanguíneos durante la implantación placentaria. Este gen se localiza en una región de 19q13.4, denominada grupo de receptores leucocitarios, que contiene 29 genes de la superfamilia de las inmunoglobulinas. Se han descrito variantes de transcripción con empalme alternativo para este gen. [Proporcionado por RefSeq, septiembre de 2013], productos alternativos: Isoformas con nombre = 2, similitud: Contiene un dominio de tipo C2 similar a Ig (similar a inmunoglobulina).

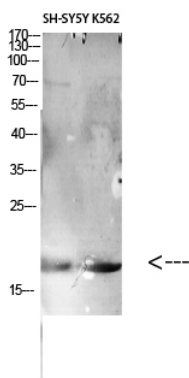
Área de Investigación

-

Datos de Imagen



Análisis de inmunotransferencia de lisis renal de rata con el anticuerpo LAIR2. El anticuerpo se diluyó a 1:1000. El anticuerpo secundario se diluyó a 1:20000.



Análisis de Western Blot de diversas células con anticuerpo diluido a 1:1000. El anticuerpo secundario se diluyó a 1:20000.