

Nombre del Producto: Anticuerpo policlonal de conejo CD305**Nº de Catálogo: APRab08347**

Solo para uso en investigación.

Resumen

| | |
|-----------------------|--|
| Descripción | Anticuerpo policlonal de conejo |
| Huésped | Conejo |
| Aplicación | WB,ELISA |
| Reactividad | Humano, Rata, Ratón |
| Conjugación | No conjugado |
| Modificación | Sin modificar |
| Isotipo | IgG |
| Clonalidad | Policlonal |
| Formato | Líquido |
| Concentración | 1 mg/ml |
| Almacenamiento | Hacer alícuotas y almacenar a -20°C (válido por 12 meses). Evitar ciclos de congelación/descongelación. |
| Envío | Bolsas de hielo |
| Tampon | Líquido en PBS que contiene 50% de glicerol, 0,5% de proteína protectora y 0,02% de conservante de nuevo tipo N. |
| Purificación | Purificación por afinidad |

Aplicación

| | |
|-----------------------------|--------------------------------------|
| Relación de Dilución | WB 1:500-1:2000,ELISA 1:5000-1:20000 |
| Peso Molecular | 32kDa |

Información del Antígeno

| | |
|-----------------------------|---|
| Nombre del Gen | LAIR1 |
| Nombres Alternativos | LAIR1; CD305; Leukocyte-associated immunoglobulin-like receptor 1; LAIR-1; hLAIR1; CD305 |
| ID del Gen | 3903.0 |
| ID SwissProt | Q6GTX8 |
| Inmunógeno | El antisuero se produjo contra el péptido sintetizado derivado de la región interna del LAIR1 humano. Rango de AA: 21-70. |

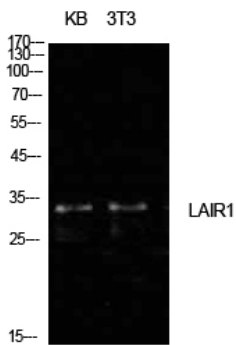
Antecedentes

La proteína codificada por este gen es un receptor inhibitor presente en células mononucleares periféricas, como las células asesinas naturales, las células T y las células B. Los receptores inhibidores regulan la respuesta inmunitaria para prevenir la lisis de células reconocidas como propias. El gen pertenece tanto a la superfamilia de las inmunoglobulinas como a la familia de receptores inhibidores asociados a leucocitos. El gen se localiza en una región de 19q13.4 denominada grupo de receptores leucocitarios, que contiene al menos 29 genes que codifican receptores expresados por leucocitos de la superfamilia de las inmunoglobulinas. La proteína codificada se ha identificado como un ancla para la tirosina fosfatasa SHP-1 y puede inducir la muerte celular en leucemias mieloides. El empalme alternativo da lugar a múltiples variantes de transcripción. [Proporcionado por RefSeq, enero de 2014], etapa de desarrollo: Pérdida completa de expresión cuando las células B vírgenes proliferan y se diferencian en células plasmáticas productoras de Ig bajo estimulación in vitro., dominio: El motivo ITIM (motivo inhibitor basado en tirosina del inmunorreceptor) es un motivo citoplasmático presente en dos copias en la parte intracelular de LAIR1. Al fosforilarse, el motivo ITIM puede unirse al dominio SH2 de varias fosfatasas que contienen SH2, lo que induce una regulación negativa de la activación celular., función: Funciona como un receptor inhibitor que desempeña un papel regulador negativo constitutivo en la función citolítica de las células asesinas naturales (NK), las células B y las células T. La activación por fosforilación de Tyr resulta en el reclutamiento y la activación de las fosfatasas PTPN6 y PTPN11. También reduce el aumento de calcio intracelular provocado por la ligación del receptor de células B. También puede desempeñar su papel inhibitor independientemente de las fosfatasas que contienen SH2. Modula la producción de citocinas en células T CD4+, regulando negativamente la producción de IL2 e IFNG mientras induce la secreción del factor de crecimiento transformante beta. También regula negativamente la producción de IgG e IgE en células B, así como la secreción de IL8, IL10 y TNF. Inhibe la proliferación e induce la apoptosis en líneas celulares de leucemia mieloides, además de prevenir la translocación nuclear de la subunidad p65 de NF-kappa-B/RELA y la fosforilación de I-kappa-B alfa/CHUK en estas células. Inhibe la diferenciación de precursores de sangre periférica hacia células dendríticas., inducción: Por estimulación del receptor de células T en un proceso que requiere la señalización de p38 MAP quinasa y ERK., PTM: N-glicosilado., PTM: La fosforilación en Tyr-251 y Tyr-281 lo activa. Puede ser fosforilada por LCK. Similitud: Contiene un dominio C2 similar a Ig (similar a inmunoglobulina). Subunidad: Interactúa con los dominios SH2 de las tirosina-proteína fosfatasas PTPN6 y PTPN11. La interacción con PTPN6 es constitutiva. Interactúa con el dominio SH2 de CSK. Especificidad tisular: Se expresa en la mayoría de las células mononucleares periféricas, incluyendo linfocitos citolíticos naturales (NK), linfocitos T, linfocitos B, monocitos y células dendríticas. Altamente expresado en linfocitos T y B vírgenes, pero nulo en los linfocitos B del centro germinal. Expresión anormalmente baja en linfocitos B vírgenes de pacientes con infección por VIH-1. Expresión muy baja en linfocitos NK de un paciente con infección crónica activa por el virus de Epstein-Barr.

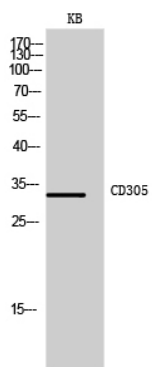
Área de Investigación

-

Datos de Imagen



Análisis Western Blot de células KB, NIH-3T3 utilizando el anticuerpo policlonal CD305. El anticuerpo secundario se diluyó a 1:20000.



Análisis de Western blot de células KB con anticuerpo policlonal CD305. El anticuerpo secundario se diluyó a 1:20000.