

Nombre del Producto: Anticuerpo policlonal de conejo CD300f**Nº de Catálogo: APRab08344**

Solo para uso en investigación.

Resumen

Descripción	Anticuerpo policlonal de conejo
Huésped	Conejo
Aplicación	WB,IHC,ICC/IF,ELISA
Reactividad	Humano, Rata, Ratón
Conjugación	No conjugado
Modificación	Sin modificar
Isotipo	IgG
Clonalidad	Policlonal
Formato	Líquido
Concentración	1 mg/ml
Almacenamiento	Hacer alícuotas y almacenar a -20°C (válido por 12 meses). Evitar ciclos de congelación/descongelación.
Envío	Bolsas de hielo
Tampon	Líquido en PBS que contiene 50% de glicerol, 0,5% de proteína protectora y 0,02% de conservante de nuevo tipo N.
Purificación	Purificación por afinidad

Aplicación

Relación de Dilución	WB 1:500-1:2000,IHC 1:100-1:300,ICC/IF 1:50-1:200,ELISA 1:10000-1:20000
Peso Molecular	32kDa

Información del Antígeno

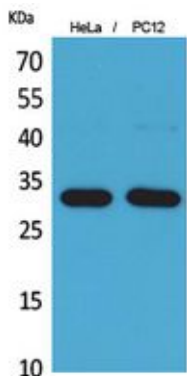
Nombre del Gen	CD300LF CD300LF; CD300F; CLM1; IGSF13; IREM1; NKIR; CMRF35-like molecule 1; CLM-1; CD300
Nombres Alternativos	antigen-like family member F; Immune receptor expressed on myeloid cells 1; IREM-1; Immunoglobulin superfamily member 13; IgSF13; NK inhibitory receptor; CD300f
ID del Gen	146722.0
ID SwissProt	Q8TDQ1
Inmunógeno	El antisuero se produjo contra el péptido sintetizado derivado de la región interna del CD300LF humano. Rango de AA: 41-90.

Antecedentes

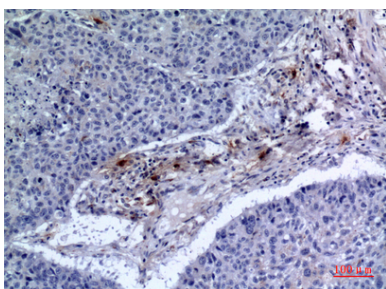
Este gen codifica un miembro de la familia de proteínas CD300. Los miembros de esta familia son glicoproteínas de la superficie celular con un único dominio extracelular similar a IgV y participan en la regulación de la respuesta inmunitaria. La proteína codificada es un receptor inhibitor. El empalme alternativo produce múltiples variantes de transcripción. [Proporcionado por RefSeq, enero de 2014] Función: Actúa como receptor inhibitor para células mieloides y mastocitos. Inhibe la formación de osteoclastos. PTM: Fosforilado en tirosina. Similitud: Pertenece a la familia CD300. Similitud: Contiene un dominio tipo V similar a Ig (similar a inmunoglobulina). Subunidad: Interactúa con PTPN6/SHP-1 de forma dependiente de la fosforilación de tirosina. Especificidad tisular: Altamente expresado en bazo, leucocitos y monocitos de sangre periférica, y pulmón. Se expresa débilmente en el timo, corazón, cerebro, placenta, hígado, músculo esquelético, riñón, páncreas, próstata, testículos, ovario, intestino delgado o colon. Se expresa selectivamente en monocitos y células relacionadas con ellos.

Área de Investigación

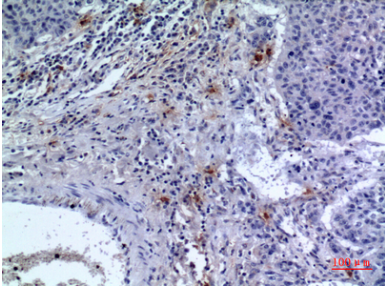
Datos de Imagen



Análisis Western Blot de células HeLa, PC12 usando el anticuerpo policlonal CD300f. El anticuerpo secundario se diluyó a 1:20000.



Análisis inmunohistoquímico de pulmón humano incluido en parafina, el anticuerpo se diluyó a 1:100



Análisis inmunohistoquímico de pulmón humano incluido en parafina, el anticuerpo se diluyó a 1:100