

Nombre del Producto: Anticuerpo policlonal de conejo CD300e**Nº de Catálogo: APRab08343**

Solo para uso en investigación.

Resumen

Descripción	Anticuerpo policlonal de conejo
Huésped	Conejo
Aplicación	IHC,ICC/IF,ELISA
Reactividad	Humano, Rata, Ratón
Conjugación	No conjugado
Modificación	Sin modificar
Isotipo	IgG
Clonalidad	Policlonal
Formato	Líquido
Concentración	1 mg/ml
Almacenamiento	Hacer alícuotas y almacenar a -20°C (válido por 12 meses). Evitar ciclos de congelación/descongelación.
Envío	Bolsas de hielo
Tampon	Líquido en PBS que contiene 50% de glicerol, 0,5% de proteína protectora y 0,02% de conservante de nuevo tipo N.
Purificación	Purificación por afinidad

Aplicación

Relación de Dilución	IHC 1:50-1:200,ICC/IF 1:50-1:200,ELISA 1:10000-1:20000
Peso Molecular	-

Información del Antígeno

Nombre del Gen	CD300E CD300LE CLM2 CMRF35A5 IREM2 CMRF35-like molecule 2 (CLM-2;CD300 antigen-like family member E;CMRF35-
Nombres Alternativos	A5;Immune receptor expressed on myeloid cells 2;IREM-2;Polymeric immunoglobulin receptor 2;PIgR-2;PIgR2;Poly-Ig receptor 2;CD antigen CD300e)
ID del Gen	342510.0
ID SwissProt	Q496F6
Inmunógeno	Péptido sintético de proteína humana en rango AA: 31-80

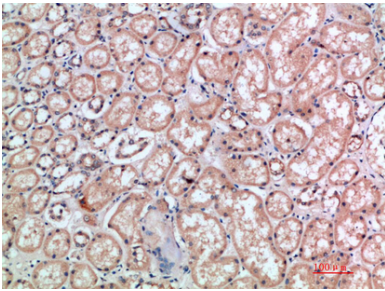
Antecedentes

Molécula CD300e (CD300E). Homo sapiens. Este gen codifica un miembro de la familia de glicoproteínas CD300, proteínas de superficie celular expresadas en células mieloides. La proteína interactúa con la proteína de unión a la tirosina quinasa TYRO y se cree que actúa como un receptor activador. [Proporcionado por RefSeq, noviembre de 2012], Función: Probablemente actúa como un receptor activador. PTM: N-glicosilado. Similitud: Pertenece a la familia CD300. Similitud: Contiene un dominio tipo V similar a Ig (similar a inmunoglobulina). Subunidad: Interactúa con TYROBP. Especificidad tisular: Presente en la superficie de células hematopoyéticas maduras de los linajes monocítico y mieloide (a nivel proteico).

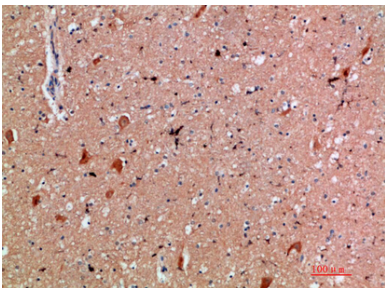
Área de Investigación

-

Datos de Imagen



Análisis inmunohistoquímico de riñón humano incluido en parafina, el anticuerpo se diluyó a 1:200



Análisis inmunohistoquímico de cerebro humano incluido en parafina, el anticuerpo se diluyó a 1:200