

Nombre del Producto: Anticuerpo policlonal de conejo CD300b**Nº de Catálogo: APRab08340**

Solo para uso en investigación.

Resumen

Descripción	Anticuerpo policlonal de conejo
Huésped	Conejo
Aplicación	IHC,ICC/IF,ELISA
Reactividad	Humano, Rata, Ratón
Conjugación	No conjugado
Modificación	Sin modificar
Isotipo	IgG
Clonalidad	Policlonal
Formato	Líquido
Concentración	1 mg/ml
Almacenamiento	Hacer alícuotas y almacenar a -20°C (válido por 12 meses). Evitar ciclos de congelación/descongelación.
Envío	Bolsas de hielo
Tampon	Líquido en PBS que contiene 50% de glicerol, 0,5% de proteína protectora y 0,02% de conservante de nuevo tipo N.
Purificación	Purificación por afinidad

Aplicación

Relación de Dilución	IHC 1:50-1:200,ICC/IF 1:50-1:200,ELISA 1:10000-1:20000
Peso Molecular	-

Información del Antígeno

Nombre del Gen	CD300LB CD300B CLM7 CMRF35A2 IREM3 LMIR5 TREM5 UNQ2530/PRO6029 CMRF35-like molecule 7 (CLM-7;CD300 antigen-like family member B;CMRF35-
Nombres Alternativos	A2;Immune receptor expressed on myeloid cells 3;IREM-3;Leukocyte mono-Ig-like receptor 5;Triggering receptor expressed on myeloid cells 5;TREM-5;CD antigen CD300b)
ID del Gen	124599.0
ID SwissProt	A8K4G0
Inmunógeno	Péptido sintético de proteína humana en rango AA: 61-110

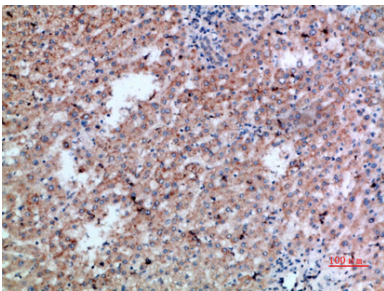
Antecedentes

CD300LB es un receptor activador no clásico de la superfamilia de las inmunoglobulinas (Ig) expresado en células mieloides (Martínez-Barriocanal y Sayos, 2006 [PubMed 16920917]). [Suministrado por OMIM, marzo de 2008]. Función: Actúa como receptor inmunitario activador mediante su interacción con el adaptador TYROBP, portador de ITAM, y también de forma independiente mediante el reclutamiento de GRB2. PTM: La fosforilación en Tyr-188 por FYN es necesaria para la interacción con GRB2. Similitud: Pertenece a la familia CD300. Similitud: Contiene un dominio tipo V similar a Ig (similar a inmunoglobulina). Subunidad: Interactúa con TYROBP, lo que mejora la expresión en la superficie celular y las propiedades de activación. Interactúa con GRB2 en presencia de FYN. Especificidad tisular: Se expresa exclusivamente en linajes mieloides.

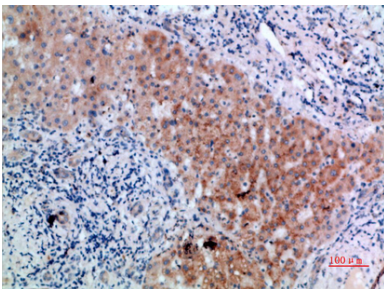
Área de Investigación

-

Datos de Imagen



Análisis inmunohistoquímico del anticuerpo contra el cáncer de hígado humano incluido en parafina, diluido a 1:200



Análisis inmunohistoquímico del anticuerpo contra el cáncer de hígado humano incluido en parafina, diluido a 1:200