

**Nombre del Producto: Anticuerpo policlonal de conejo CD300a****Nº de Catálogo: APRab08339**

Solo para uso en investigación.

**Resumen**

<b>Descripción</b>	Anticuerpo policlonal de conejo
<b>Huésped</b>	Conejo
<b>Aplicación</b>	IHC,ICC/IF,ELISA
<b>Reactividad</b>	Humano, Rata, Ratón
<b>Conjugación</b>	No conjugado
<b>Modificación</b>	Sin modificar
<b>Isotipo</b>	IgG
<b>Clonalidad</b>	Policlonal
<b>Formato</b>	Líquido
<b>Concentración</b>	1 mg/ml
<b>Almacenamiento</b>	Hacer alícuotas y almacenar a -20°C (válido por 12 meses). Evitar ciclos de congelación/descongelación.
<b>Envío</b>	Bolsas de hielo
<b>Tampon</b>	Líquido en PBS que contiene 50% de glicerol, 0,5% de proteína protectora y 0,02% de conservante de nuevo tipo N.
<b>Purificación</b>	Purificación por afinidad

**Aplicación**

<b>Relación de Dilución</b>	IHC 1:50-1:200,ICC/IF 1:50-1:200,ELISA 1:10000-1:20000
<b>Peso Molecular</b>	-

**Información del Antígeno**

<b>Nombre del Gen</b>	CD300A CMRF35H IGSF12 HSPC083
<b>Nombres Alternativos</b>	CMRF35-like molecule 8 (CLM-8;CD300 antigen-like family member A;CMRF-35-H9;CMRF35-H9;CMRF35-H;IRC1/IRC2;Immunoglobulin superfamily member 12;IgSF12;Inhibitory receptor protein 60;IRp60;NK inhibitory receptor;CD antigen CD300a)
<b>ID del Gen</b>	11314.0
<b>ID SwissProt</b>	Q9UGN4
<b>Inmunógeno</b>	Péptido sintético de proteína humana en rango AA: 141-190

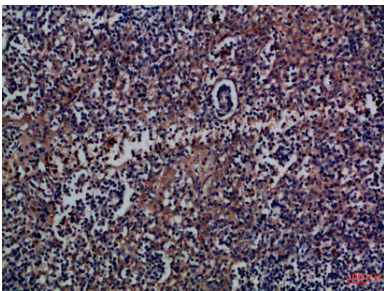
## Antecedentes

Molécula CD300a (CD300A) Homo sapiens. Este gen codifica un miembro de la familia de glicoproteínas CD300, proteínas de superficie celular presentes en los leucocitos, que participan en las vías de señalización de la respuesta inmunitaria. Este gen se encuentra en el cromosoma 17, en un grupo con todos los demás miembros de la familia excepto uno. Se han encontrado múltiples variantes de transcripción que codifican diferentes isoformas para este gen. [proporcionado por RefSeq, febrero de 2012], función: receptor inhibidor que puede contribuir a la regulación negativa de la actividad citolítica en las células asesinas naturales (NK) y a la regulación negativa de la desgranulación de los mastocitos., PTM: fosforilado en tirosina., similitud: pertenece a la familia CD300., similitud: contiene 1 dominio de tipo V similar a Ig (similar a inmunoglobulina), subunidad: tras la fosforilación de la tirosina, interactúa con PTN6/SHP-1 y PTPN11/SHP-2 e INPP5D., especificidad tisular: se expresa no solo en las células asesinas naturales (NK), sino también en subconjuntos de células T, células B, células dendríticas, mastocitos, granulocitos y monocitos.

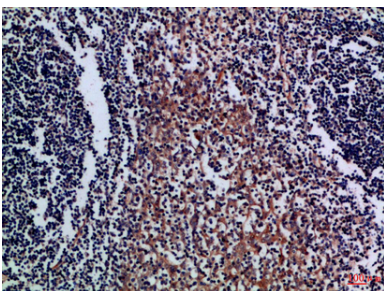
## Área de Investigación

-

## Datos de Imagen



Análisis inmunohistoquímico de amígdalas humanas incluidas en parafina, el anticuerpo se diluyó a 1:100



Análisis inmunohistoquímico de amígdalas humanas incluidas en parafina, el anticuerpo se diluyó a 1:100