

Nombre del Producto: Anticuerpo policlonal de conejo CD2BP2**Nº de Catálogo: APRab08334**

Solo para uso en investigación.

Resumen

Descripción	Anticuerpo policlonal de conejo
Huésped	Conejo
Aplicación	WB,IHC,ICC/IF,ELISA
Reactividad	Humano, Mono
Conjugación	No conjugado
Modificación	Sin modificar
Isotipo	IgG
Clonalidad	Policlonal
Formato	Líquido
Concentración	1 mg/ml
Almacenamiento	Hacer alícuotas y almacenar a -20°C (válido por 12 meses). Evitar ciclos de congelación/descongelación.
Envío	Bolsas de hielo
Tampon	Líquido en PBS que contiene 50% de glicerol, 0,5% de proteína protectora y 0,02% de conservante de nuevo tipo N.
Purificación	Purificación por afinidad

Aplicación

Relación de Dilución	WB 1:500-1:2000,IHC 1:100-1:300,ICC/IF 1:50-1:200,ELISA 1:20000-1:40000
Peso Molecular	50kDa

Información del Antígeno

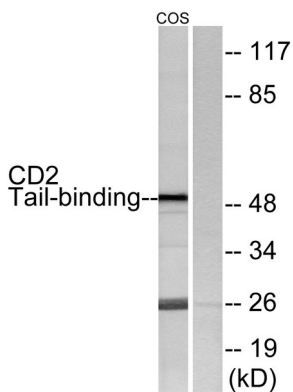
Nombre del Gen	CD2BP2
Nombres Alternativos	CD2BP2; KIAA1178; CD2 antigen cytoplasmic tail-binding protein 2; CD2 cytoplasmic domain-binding protein 2; CD2 tail-binding protein 2
ID del Gen	10421.0
ID SwissProt	O95400
Inmunógeno	El antisuero se elaboró contra el péptido sintetizado derivado de la unión a la cola del CD2 humano. Rango de AA: 101-150.

Antecedentes

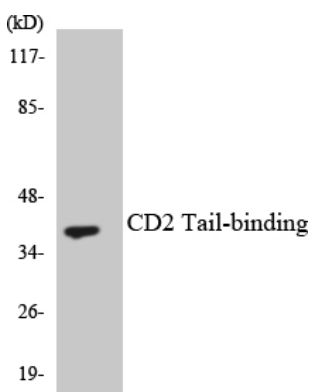
Este gen codifica una proteína bifuncional. En el citoplasma, la proteína codificada se une a la cola citoplasmática del antígeno de superficie humano CD2 a través de su dominio GYF C-terminal y regula la activación de los linfocitos T inducida por CD2. En el núcleo, esta proteína forma parte del complejo de ribonucleoproteína nuclear pequeña U5 y participa en el empalme del ARN. Se ha identificado un pseudogén en el cromosoma 7. El empalme alternativo produce múltiples variantes de transcripción, pero su validez biológica no se ha determinado. [Proporcionado por RefSeq, noviembre de 2008] Similitud: Contiene un dominio GYF. Subunidad: Se une al dominio citoplasmático de CD2 a través del dominio GYF.

Área de Investigación

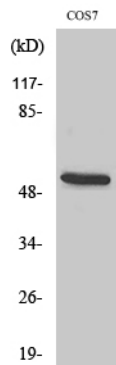
Datos de Imagen



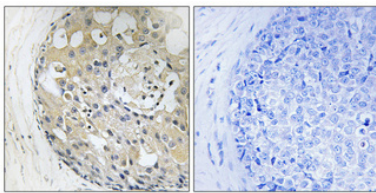
Análisis de inmunotransferencia de lisados de células COS7, utilizando el anticuerpo de unión a la cola CD2. El carril derecho está bloqueado con el péptido sintetizado.



Análisis de transferencia Western de los lisados de células HeLa utilizando el anticuerpo de unión a la cola CD2.



Análisis Western Blot de varias células utilizando el anticuerpo policlonal CD2BP2 diluido a 1:1000



Análisis inmunohistoquímico de cáncer de mama humano incluido en parafina. El anticuerpo se diluyó a 1:100 (4°C, durante la noche). Se utilizó Tris-EDTA a alta presión y temperatura, pH 8,0, para la recuperación del antígeno. El control negativo (derecha) obtenido del anticuerpo fue preabsorbido por el péptido inmunógeno.