

Nombre del Producto: Anticuerpo policlonal de conejo CD284**Nº de Catálogo: APRab08325**

Solo para uso en investigación.

Resumen

Descripción	Anticuerpo policlonal de conejo
Huésped	Conejo
Aplicación	WB,IHC,ICC/IF,ELISA
Reactividad	Humano, Ratón
Conjugación	No conjugado
Modificación	Sin modificar
Isotipo	IgG
Clonalidad	Policlonal
Formato	Líquido
Concentración	1 mg/ml
Almacenamiento	Hacer alícuotas y almacenar a -20°C (válido por 12 meses). Evitar ciclos de congelación/descongelación.
Envío	Bolsas de hielo
Tampon	Líquido en PBS que contiene 50% de glicerol, 0,5% de proteína protectora y 0,02% de conservante de nuevo tipo N.
Purificación	Purificación por afinidad

Aplicación

Relación de Dilución	WB 1:500-1:2000,IHC 1:100-1:300,ICC/IF 1:50-1:200,ELISA 1:20000-1:40000
Peso Molecular	95kDa

Información del Antígeno

Nombre del Gen	TLR4
Nombres Alternativos	TLR4; Toll-like receptor 4; hToll; CD antigen CD284
ID del Gen	7099.0
ID SwissProt	O00206
Inmunógeno	El antisuero se produjo contra el péptido sintetizado derivado del CD284 humano. Rango de AA: 392-441.

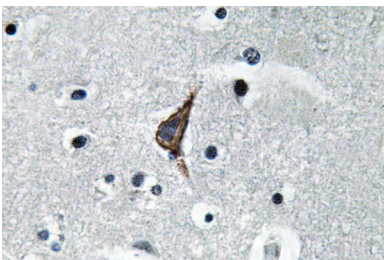
Antecedentes

La proteína codificada por este gen es miembro de la familia de receptores tipo Toll (TLR), que desempeña un papel fundamental en el reconocimiento de patógenos y la activación de la inmunidad innata. Los TLR están altamente conservados desde *Drosophila* hasta los humanos y comparten similitudes estructurales y funcionales. Reconocen patrones moleculares asociados a patógenos que se expresan en agentes infecciosos y median la producción de citocinas necesarias para el desarrollo de una inmunidad eficaz. Los diversos TLR exhiben diferentes patrones de expresión. Este receptor se ha implicado en eventos de transducción de señales inducidos por lipopolisacárido (LPS) que se encuentra en la mayoría de las bacterias gramnegativas. Las mutaciones en este gen se han asociado con diferencias en la respuesta a LPS. Se han encontrado múltiples variantes de transcripción que codifican diferentes isoformas para este gen. [proporcionado por RefSeq, enero de 2012], enfermedad: La variación genética en TLR4 se asocia con la degeneración macular relacionada con la edad tipo 10 (ARMD10) [MIM:611488]. La degeneración macular asociada a la edad (DMAE) es una enfermedad ocular multifactorial y la causa más común de pérdida irreversible de la visión en países desarrollados. En la mayoría de los pacientes, la enfermedad se manifiesta como acumulaciones amarillentas de proteínas y lípidos, visibles oftalmoscópicamente, que se encuentran debajo del epitelio pigmentario de la retina y dentro de una estructura que contiene elastina conocida como membrana de Bruch. Dominio: El dominio TIR media la interacción con NOX4. Función: Coopera con LY96 y CD14 para mediar la respuesta inmunitaria innata al lipopolisacárido (LPS) bacteriano. Actúa a través de MYD88, TIRAP y TRAF6, lo que induce la activación de NF-kappa-B, la secreción de citocinas y la respuesta inflamatoria. Polimorfismo: El alelo TLR4*B (Gly-299, Ile-399) se asocia con una respuesta atenuada al LPS inhalado. PTM: N-glicosilado. La glicosilación de Asn-526 y Asn-575 parece ser necesaria para la expresión de TLR4 en la superficie celular y la respuesta a LPS. Asimismo, los mutantes que carecen de dos o más de los otros sitios de N-glicosilación mostraron una interacción deficiente con LPS. Similitud: Pertenece a la familia de receptores tipo Toll. Similitud: Contiene un dominio TIR. Similitud: Contiene 21 repeticiones LRR (ricas en leucina). Subunidad: Pertenece al receptor de lipopolisacárido (LPS), un complejo multiproteico que contiene al menos CD14, LY96 y TLR4. Interactúa con LY96 a través del dominio extracelular. Interactúa con MYD88 y TIRAP a través de sus respectivos dominios TIR. Interactúa con NOX4. Especificidad tisular: Altamente expresado en placenta, bazo y leucocitos de sangre periférica. Detectado en monocitos, macrófagos, células dendríticas y varios tipos de células T.

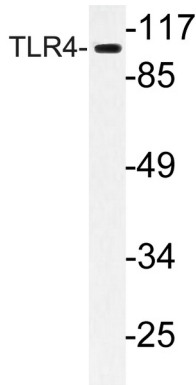
Área de Investigación

Toll_Like;Infección por *Escherichia coli* patógena;

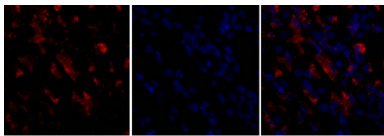
Datos de Imagen



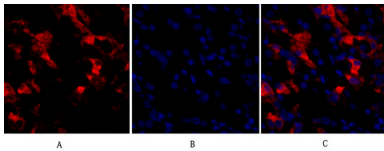
Análisis inmunohistoquímico del anticuerpo TLR4 en tejido cerebral humano incluido en parafina.



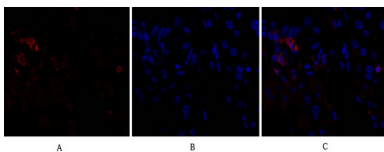
Análisis de transferencia Western del lisado de células HeLa, utilizando el anticuerpo TLR4.



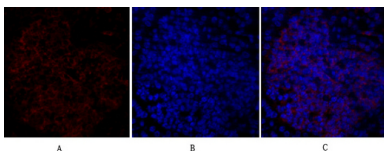
Análisis de inmunofluorescencia de tejido estomacal humano. 1. El anticuerpo policlonal CD284 (rojo) se diluyó a 1:200 (4 °C, durante la noche). 2. El anticuerpo secundario marcado con Cy3 se diluyó a 1:300 (temperatura ambiente, 50 min). 3. Imagen B: DAPI (azul) 10 min. Imagen A: Objetivo. Imagen B: DAPI. Imagen C: Combinación de A+B.



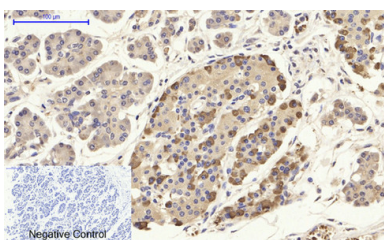
Análisis de inmunofluorescencia de tejido estomacal humano. 1. El anticuerpo policlonal CD284 (rojo) se diluyó a 1:200 (4 °C, durante la noche). 2. El anticuerpo secundario marcado con Cy3 se diluyó a 1:300 (temperatura ambiente, 50 min). 3. Imagen B: DAPI (azul) 10 min. Imagen A: Objetivo. Imagen B: DAPI. Imagen C: Combinación de A+B.



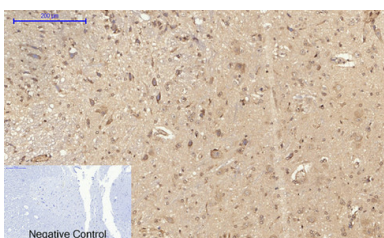
Análisis de inmunofluorescencia de tejido hepático de ratón. 1. El anticuerpo policlonal CD284 (rojo) se diluyó a 1:200 (4 °C, durante la noche). 2. El anticuerpo secundario marcado con Cy3 se diluyó a 1:300 (temperatura ambiente, 50 min). 3. Imagen B: DAPI (azul) 10 min. Imagen A: Objetivo. Imagen B: DAPI. Imagen C: Combinación de A+B.



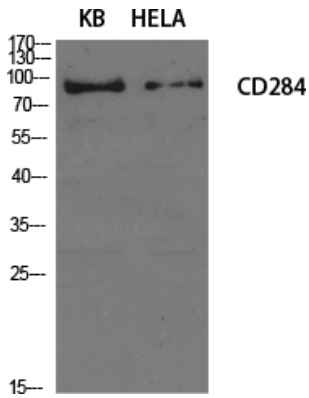
Análisis de inmunofluorescencia de tejido de bazo de ratón. 1. El anticuerpo policlonal CD284 (rojo) se diluyó a 1:200 (4 °C, durante la noche). 2. El anticuerpo secundario marcado con Cy3 se diluyó a 1:300 (temperatura ambiente, 50 min). 3. Imagen B: DAPI (azul) 10 min. Imagen A: Objetivo. Imagen B: DAPI. Imagen C: Fusión de A+B.



Análisis inmunohistoquímico de tejido de cáncer de estómago humano incluido en parafina. 1. El anticuerpo policlonal CD284 se diluyó a 1:200 (4 °C, durante la noche). 2. Se utilizó citrato de sodio a pH 6,0 para la recuperación de anticuerpos (>98 °C, 20 min). 3. El anticuerpo secundario se diluyó a 1:200 (temperatura ambiente, 30 min). El control negativo se utilizó solo con el anticuerpo secundario.



Análisis inmunohistoquímico de tejido de médula espinal de rata incluido en parafina. 1. El anticuerpo policlonal CD284 se diluyó a 1:200 (4 °C, durante la noche). 2. Se utilizó citrato de sodio a pH 6,0 para la recuperación de anticuerpos (>98 °C, 20 min). 3. El anticuerpo secundario se diluyó a 1:200 (temperatura ambiente, 30 min). El control negativo se utilizó solo con el anticuerpo secundario.



Análisis Western Blot de varias células utilizando el anticuerpo policlonal CD284 diluido a 1:1000