

Nombre del Producto: Anticuerpo policlonal de conejo CD275**Nº de Catálogo: APRab08322**

Solo para uso en investigación.

Resumen

Descripción	Anticuerpo policlonal de conejo
Huésped	Conejo
Aplicación	IHC, ICC/IF, ELISA
Reactividad	Humano, Rata, Ratón
Conjugación	No conjugado
Modificación	Sin modificar
Isotipo	IgG
Clonalidad	Policlonal
Formato	Líquido
Concentración	1 mg/ml
Almacenamiento	Hacer alícuotas y almacenar a -20°C (válido por 12 meses). Evitar ciclos de congelación/descongelación.
Envío	Bolsas de hielo
Tampon	Líquido en PBS que contiene 50% de glicerol, 0,5% de proteína protectora y 0,02% de conservante de nuevo tipo N.
Purificación	Purificación por afinidad

Aplicación

Relación de Dilución	IHC 1:50-1:200, ICC/IF 1:50-1:200, ELISA 1:10000-1:20000
Peso Molecular	-

Información del Antígeno

Nombre del Gen	ICOSLG
Nombres Alternativos	ICOS ligand (B7 homolog 2; B7-H2; B7-like protein GI50; B7-related protein 1; B7RP-1; CD antigen CD275)
ID del Gen	23308.0
ID SwissProt	O75144
Inmunógeno	Péptido sintético de proteína humana en rango AA: 201-250

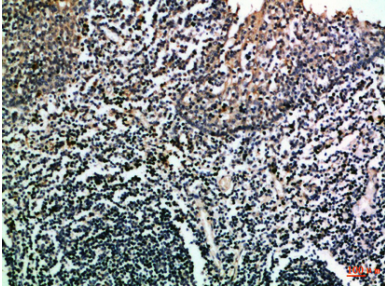
Antecedentes

Productos alternativos: Parecen existir isoformas adicionales. Función: Ligando del receptor de superficie celular ICOS, específico de linfocitos T. Actúa como señal coestimuladora para la proliferación de linfocitos T y la secreción de citocinas; también induce la proliferación y diferenciación de linfocitos B en células plasmáticas. Podría desempeñar un papel importante en la mediación de las respuestas tisulares locales a las enfermedades inflamatorias, así como en la modulación de la respuesta inmunitaria secundaria mediante la coestimulación de la función de los linfocitos T de memoria. Inducción: La expresión constitutiva se potencia aún más mediante el tratamiento con TNF-alfa en linfocitos B y monocitos de sangre periférica, mientras que disminuye en las células dendríticas. Advertencia sobre la secuencia: La secuencia difiere de la mostrada a partir de la posición 300 por una razón desconocida. Advertencia sobre la secuencia: La traducción está acortada en el extremo N-terminal. Similitud: Pertenece a la superfamilia de las inmunoglobulinas. Familia BTN/MOG. Similitud: Contiene un dominio de tipo C2 similar a Ig (similar a inmunoglobulina). Similitud: Contiene un dominio de tipo V similar a Ig (similar a inmunoglobulina). Especificidad tisular: La isoforma 1 se expresa ampliamente (cerebro, corazón, riñón, hígado, pulmón, páncreas, placenta, músculo esquelético, médula ósea, colon, ovario, próstata, testículos, ganglios linfáticos, leucocitos, bazo, timo y amígdalas), mientras que la isoforma 2 se detecta solo en ganglios linfáticos, leucocitos y bazo. Se expresa en monocitos activados y células dendríticas. Productos alternativos: Parecen existir isoformas adicionales. Función: Ligando del receptor de superficie celular ICOS, específico de linfocitos T. Actúa como señal coestimuladora para la proliferación de linfocitos T y la secreción de citocinas; también induce la proliferación y diferenciación de linfocitos B en células plasmáticas. Podría desempeñar un papel importante en la mediación de las respuestas tisulares locales a las condiciones inflamatorias, así como en la modulación de la respuesta inmune secundaria mediante la coestimulación de la función de las células T de memoria. Inducción: La expresión constitutiva se mejora aún más mediante el tratamiento con TNF-alfa en las células B de sangre periférica y los monocitos, mientras que disminuye en las células dendríticas. Precaución de secuencia: La secuencia difiere de la que se muestra en la posición 300 en adelante por una razón desconocida. Precaución de secuencia: Traducción N-terminal acortada. Similitud: Pertenece a la superfamilia de las inmunoglobulinas. Familia BTN/MOG. Similitud: Contiene un dominio de tipo C2 similar a Ig (similar a inmunoglobulina). Similitud: Contiene un dominio de tipo V similar a Ig (similar a inmunoglobulina). Especificidad tisular: La isoforma 1 se expresa ampliamente (cerebro, corazón, riñón, hígado, pulmón, páncreas, placenta, músculo esquelético, médula ósea, colon, ovario, próstata, testículos, ganglios linfáticos, leucocitos, bazo, timo y amígdalas), mientras que la isoforma 2 se detecta solo en ganglios linfáticos, leucocitos y bazo. Se expresa en monocitos activados y células dendríticas.

Área de Investigación

Moléculas de adhesión celular (CAM); Red inmune intestinal para la producción de IgA;

Datos de Imagen



Análisis inmunohistoquímico de amígdalas humanas incluidas en parafina, el anticuerpo se diluyó a 1:100