

Nombre del Producto: Anticuerpo policlonal de conejo CD272**Nº de Catálogo: APRab08319**

Solo para uso en investigación.

Resumen

Descripción	Anticuerpo policlonal de conejo
Huésped	Conejo
Aplicación	WB,IHC,ICC/IF,ELISA,FC
Reactividad	Humano, Rata, Ratón
Conjugación	No conjugado
Modificación	Sin modificar
Isotipo	IgG
Clonalidad	Policlonal
Formato	Líquido
Concentración	1 mg/ml
Almacenamiento	Hacer alícuotas y almacenar a -20°C (válido por 12 meses). Evitar ciclos de congelación/descongelación.
Envío	Bolsas de hielo
Tampon	Líquido en PBS que contiene 50% de glicerol, 0,5% de proteína protectora y 0,02% de conservante de nuevo tipo N.
Purificación	Purificación por afinidad

Aplicación

Relación de Dilución	WB 1:500-1:2000,IHC 1:200-1:1000,ICC/IF 1:50-1:200,ELISA 1:5000-1:20000,FC 1:200-1:400
Peso Molecular	36kDa

Información del Antígeno

Nombre del Gen	BTLA
Nombres Alternativos	BTLA; B- and T-lymphocyte attenuator; B- and T-lymphocyte-associated protein; CD antigen CD272
ID del Gen	151888.0
ID SwissProt	Q7Z6A9
Inmunógeno	Péptido sintético de proteína humana en rango AA: 101-150

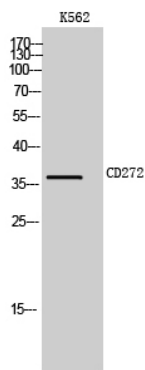
Antecedentes

Este gen codifica un miembro de la superfamilia de las inmunoglobulinas. La proteína codificada contiene un único dominio de inmunoglobulina (Ig) y es un receptor que transmite señales inhibitoras para suprimir la respuesta inmunitaria. El empalme alternativo produce múltiples variantes de transcripción. Los polimorfismos en este gen se han asociado con un mayor riesgo de artritis reumatoide. [proporcionado por RefSeq, agosto de 2011], Función: Receptor inhibitor de linfocitos que inhibe a los linfocitos durante la respuesta inmunitaria. PTM: N-glicosilado. PTM: Fosforilado en residuos de Tyr por TNFRSF14 y por entrecruzamiento de receptores de antígenos, lo que induce la asociación con PTPN6 y PTPN11. Similitud: Contiene un dominio de tipo V similar a Ig (similar a inmunoglobulina). Subunidad: Interactúa con las tirosina fosfatasas PTPN6/SHP-1 y PTPN11/SHP-2. Interactúa con TNFRSF14/HVEM,

Área de Investigación

-

Datos de Imagen



Análisis Western Blot de células K562 utilizando el anticuerpo policlonal CD272