

Nombre del Producto: Anticuerpo policlonal de conejo CD249**Nº de Catálogo: APRab08308**

Solo para uso en investigación.

Resumen

Descripción	Anticuerpo policlonal de conejo
Huésped	Conejo
Aplicación	WB,IHC,ICC/IF,ELISA
Reactividad	Humano, Ratón, Rata
Conjugación	No conjugado
Modificación	Sin modificar
Isotipo	IgG
Clonalidad	Policlonal
Formato	Líquido
Concentración	1 mg/ml
Almacenamiento	Hacer alícuotas y almacenar a -20°C (válido por 12 meses). Evitar ciclos de congelación/descongelación.
Envío	Bolsas de hielo
Tampon	Líquido en PBS que contiene 50% de glicerol, 0,5% de proteína protectora y 0,02% de conservante de nuevo tipo N.
Purificación	Purificación por afinidad

Aplicación

Relación de Dilución	WB 1:500-1:2000,IHC 1:100-1:300,ICC/IF 1:50-1:200,ELISA 1:5000-1:20000
Peso Molecular	110kDa

Información del Antígeno

Nombre del Gen	ENPEP
Nombres Alternativos	ENPEP; Glutamyl aminopeptidase; EAP; Aminopeptidase A; AP-A; Differentiation antigen gp160; CD249
ID del Gen	2028.0
ID SwissProt	Q07075
Inmunógeno	El antisuero se produjo contra el péptido sintetizado derivado de la región interna del ENPEP humano. Rango de AA: 671-720.

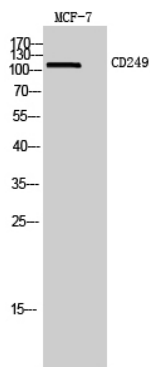
Antecedentes

Actividad catalítica: Liberación de glutamato N-terminal (y, en menor medida, de aspartato) de un péptido. Cofactor: Se une a un ion zinc por subunidad. Función: Parece participar en la vía catabólica del sistema renina-angiotensina. Probablemente participa en la regulación del crecimiento y la diferenciación de las células de linaje B temprano. Similitud: Pertenece a la familia de las peptidasas M1. Subunidad: Homodímero; unido por enlaces disulfuro. Especificidad tisular: Se expresa en las células epiteliales de las células del túbulo proximal y el glomérulo de la nefrona. También se encuentra en diversos tejidos. Actividad catalítica: Liberación de glutamato N-terminal (y, en menor medida, de aspartato) de un péptido. Cofactor: Se une a un ion zinc por subunidad. Función: Parece participar en la vía catabólica del sistema renina-angiotensina. Probablemente desempeña un papel en la regulación del crecimiento y la diferenciación de las células B tempranas. Similitud: Pertenece a la familia de las peptidasas M1. Subunidad: Homodímero; unido por enlaces disulfuro. Especificidad tisular: Se expresa en las células epiteliales de los túbulos proximales y el glomérulo de la nefrona. También se encuentra en diversos tejidos.

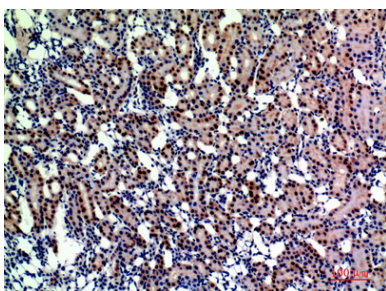
Área de Investigación

Sistema renina-angiotensina;

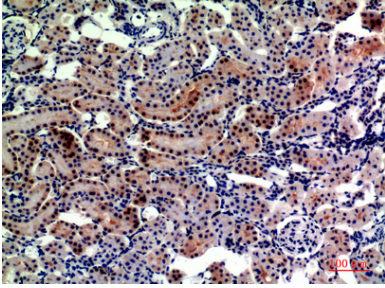
Datos de Imagen



Análisis Western Blot de células MCF7 usando el anticuerpo policlonal CD249. El anticuerpo secundario se diluyó a 1:20000.



Análisis inmunohistoquímico de riñón de rata incluido en parafina, el anticuerpo se diluyó a 1:200



Análisis inmunohistoquímico de riñón de rata incluido en parafina, el anticuerpo se diluyó a 1:200