

Nombre del Producto: Anticuerpo policlonal de conejo CD248**Nº de Catálogo: APRab08307**

Solo para uso en investigación.

Resumen

Descripción	Anticuerpo policlonal de conejo
Huésped	Conejo
Aplicación	WB,ELISA
Reactividad	Humano, Rata, Ratón
Conjugación	No conjugado
Modificación	Sin modificar
Isotipo	IgG
Clonalidad	Policlonal
Formato	Líquido
Concentración	1 mg/ml
Almacenamiento	Hacer alícuotas y almacenar a -20°C (válido por 12 meses). Evitar ciclos de congelación/descongelación.
Envío	Bolsas de hielo
Tampon	Líquido en PBS que contiene 50% de glicerol, 0,5% de proteína protectora y 0,02% de conservante de nuevo tipo N.
Purificación	Purificación por afinidad

Aplicación

Relación de Dilución	WB 1:500-1:2000,ELISA 1:10000-1:20000
Peso Molecular	80kDa

Información del Antígeno

Nombre del Gen	CD248
Nombres Alternativos	CD248; CD164L1; TEM1; Endosialin; Tumor endothelial marker 1; CD248
ID del Gen	57124.0
ID SwissProt	Q9HCU0
Inmunógeno	El antisuero se produjo contra el péptido sintetizado derivado de la región interna del CD248 humano. Rango de AA: 341-390.

Antecedentes

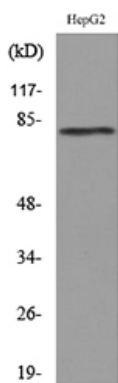
Función: Puede desempeñar un papel en la angiogénesis tumoral. **Información en línea:** Endosialina. **PTM:** Puede estar N-glicosilada. **PTM:** O-glicosilada con oligosacáridos sialilados. **Similitud:** Contiene un dominio de lectina de tipo C. **Similitud:** Contiene un dominio similar a EGF. **Similitud:** Contiene un dominio Sushi (CCP/SCR). **Especificidad tisular:** Se expresa en células endoteliales tumorales, pero está ausente o es apenas detectable en células endoteliales normales. Se expresa en lesiones metastásicas hepáticas y durante la angiogénesis de la formación del cuerpo lúteo y la cicatrización de heridas. Se expresa en células endoteliales vasculares de tumores malignos, pero no en vasos sanguíneos normales. Se expresa en fibroblastos estromales.

Función: Puede participar en la angiogénesis tumoral. **Información en línea:** Endosialina. **PTM:** Puede estar N-glicosilada. **PTM:** O-glicosilada con oligosacáridos sialilados. **Similitud:** Contiene un dominio de lectina de tipo C. **Similitud:** Contiene un dominio similar a EGF. **Similitud:** Contiene un dominio Sushi (CCP/SCR). **Especificidad tisular:** Se expresa en células endoteliales tumorales, pero está ausente o es apenas detectable en células endoteliales normales. Se expresa en lesiones metastásicas hepáticas y durante la angiogénesis de la formación del cuerpo lúteo y la cicatrización de heridas. Se expresa en células endoteliales vasculares de tumores malignos, pero no en vasos sanguíneos normales. Se expresa en fibroblastos estromales.

Área de Investigación

-

Datos de Imagen



Análisis de transferencia Western del lisado de células HepG2, utilizando el anticuerpo CD248.



Análisis Western Blot de células HepG2 utilizando el anticuerpo policlonal CD248. El anticuerpo secundario se diluyó a 1:20000.