

**Nombre del Producto: Anticuerpo policlonal de conejo CD242****Nº de Catálogo: APRab08305**

Solo para uso en investigación.

**Resumen**

<b>Descripción</b>	Anticuerpo policlonal de conejo
<b>Huésped</b>	Conejo
<b>Aplicación</b>	IHC,ICC/IF,ELISA
<b>Reactividad</b>	Humano, Ratón
<b>Conjugación</b>	No conjugado
<b>Modificación</b>	Sin modificar
<b>Isotipo</b>	IgG
<b>Clonalidad</b>	Policlonal
<b>Formato</b>	Líquido
<b>Concentración</b>	1 mg/ml
<b>Almacenamiento</b>	Hacer alícuotas y almacenar a -20°C (válido por 12 meses). Evitar ciclos de congelación/descongelación.
<b>Envío</b>	Bolsas de hielo
<b>Tampon</b>	Líquido en PBS que contiene 50% de glicerol, 0,5% de proteína protectora y 0,02% de conservante de nuevo tipo N.
<b>Purificación</b>	Purificación por afinidad

**Aplicación**

<b>Relación de Dilución</b>	IHC 1:50-1:200,ICC/IF 1:50-1:200,ELISA 1:10000-1:20000
<b>Peso Molecular</b>	-

**Información del Antígeno**

<b>Nombre del Gen</b>	ICAM4 LW
<b>Nombres Alternativos</b>	Intercellular adhesion molecule 4 (ICAM-4;Landsteiner-Wiener blood group glycoprotein;LW blood group protein;CD antigen CD242)
<b>ID del Gen</b>	3386.0
<b>ID SwissProt</b>	Q14773
<b>Inmunógeno</b>	Péptido sintético de proteína humana en rango AA: 141-190

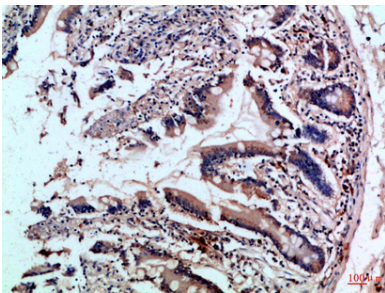
**Antecedentes**

Este gen codifica el/los antígeno(s) del grupo sanguíneo Landsteiner-Wiener (LW), perteneciente(s) a la superfamilia de las inmunoglobulinas (Ig) y similar a la familia de proteínas de las moléculas de adhesión intercelular (ICAM). Esta proteína ICAM contiene dos dominios de tipo C2 similares a los de las Ig y se une a la proteína de adhesión leucocitaria LFA-1. La base molecular de los antígenos del grupo sanguíneo LW(A)/LW(B) reside en una única variación de aa en la posición 100: Gln-100=LW(A) y Arg-100=LW(B). El empalme alternativo da lugar a múltiples variantes de transcripción que codifican isoformas distintas. [Proporcionado por RefSeq, jul. de 2008], función: Las proteínas ICAM son ligandos de la proteína de adhesión leucocitaria LFA-1 (integrina alfa-L/beta-2). ICAM4 también es un ligando para las integrinas alfa-4/beta-1 y alfa-V. Información en línea: Base de datos de mutaciones génicas de antígenos de grupo sanguíneo. Polimorfismo: Responsable del sistema de grupos sanguíneos Landsteiner-Wiener. La base molecular de los antígenos de grupo sanguíneo LW(A)=LW5/LW(B)=LW7 es una única variación en la posición 100; Gln-100 corresponde a LW(A) y Arg-100 a LW(B). PTM: N- y O-glicosilado. Similitud: Pertenece a la superfamilia de las inmunoglobulinas. Familia ICAM. Similitud: Contiene dos dominios de tipo C2 similares a Ig (similares a inmunoglobulinas). Especificidad tisular: Eritrocitos.

## Área de Investigación

-

## Datos de Imagen



Análisis inmunohistoquímico de colon humano incluido en parafina, el anticuerpo se diluyó a 1:100