

Nombre del Producto: Anticuerpo policlonal de conejo CD240d**Nº de Catálogo: APRab08303**

Solo para uso en investigación.

Resumen

Descripción	Anticuerpo policlonal de conejo
Huésped	Conejo
Aplicación	WB,ELISA
Reactividad	Humano, Rata, Ratón
Conjugación	No conjugado
Modificación	Sin modificar
Isotipo	IgG
Clonalidad	Policlonal
Formato	Líquido
Concentración	1 mg/ml
Almacenamiento	Hacer alícuotas y almacenar a -20°C (válido por 12 meses). Evitar ciclos de congelación/descongelación.
Envío	Bolsas de hielo
Tampon	Líquido en PBS que contiene 50% de glicerol, 0,5% de proteína protectora y 0,02% de conservante de nuevo tipo N.
Purificación	Purificación por afinidad

Aplicación

Relación de Dilución	WB 1:500-1:2000,ELISA 1:5000-1:20000
Peso Molecular	45kDa

Información del Antígeno

Nombre del Gen	RHD
Nombres Alternativos	RHD; Blood group Rh(D) polypeptide; RHXIII; Rh polypeptide 2; RhPII; Rhesus D antigen; CD240D
ID del Gen	6007.0
ID SwissProt	Q02161
Inmunógeno	Péptido sintetizado derivado del polipéptido Rh(D) del grupo sanguíneo en el rango AA: 161-210

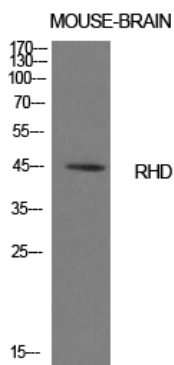
Antecedentes

El sistema de grupo sanguíneo Rh es el segundo más significativo clínicamente, solo superado por el ABO. También es el más polimórfico, con variaciones debidas a deleciones, conversiones génicas y mutaciones sin sentido. El grupo sanguíneo Rh incluye este gen, que codifica la proteína RhD, y un segundo gen que codifica los antígenos RhC y RhE en un único polipéptido. Ambos genes, y un tercer gen no relacionado, se encuentran agrupados en el cromosoma 1. La clasificación de individuos Rh positivos y Rh negativos se determina por la presencia o ausencia de la proteína RhD, altamente inmunogénica, en la superficie de los eritrocitos. Se han encontrado múltiples variantes de transcripción que codifican diferentes isoformas para este gen. [Proporcionado por RefSeq, jul. de 2008], Función: Puede formar parte de un complejo oligomérico que probablemente tenga una función de transporte o canal en la membrana del eritrocito., Información en línea: Base de datos de mutaciones del gen del antígeno del grupo sanguíneo. Polimorfismo: RHD y RHCE son responsables del sistema de grupo sanguíneo Rh. La base molecular del antígeno del grupo sanguíneo Tar=Rh40 es un polimorfismo en la posición 110., Similitud: Pertenece a la familia del transportador de amonio (TC 2.A.49). Subfamilia Rh., Especificidad tisular: Restringida a tejidos o líneas celulares que expresan caracteres eritroides.

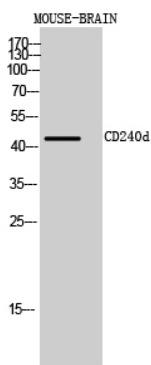
Área de Investigación

-

Datos de Imagen



Análisis de Western blot de células cerebrales de ratón con anticuerpo policlonal CD240d. El anticuerpo se diluyó a 1:1000. El anticuerpo secundario se diluyó a 1:20000.



Análisis de Western Blot de células cerebrales de ratón con anticuerpo policlonal CD240d diluido a 1:1000. El anticuerpo secundario se diluyó a 1:20000.